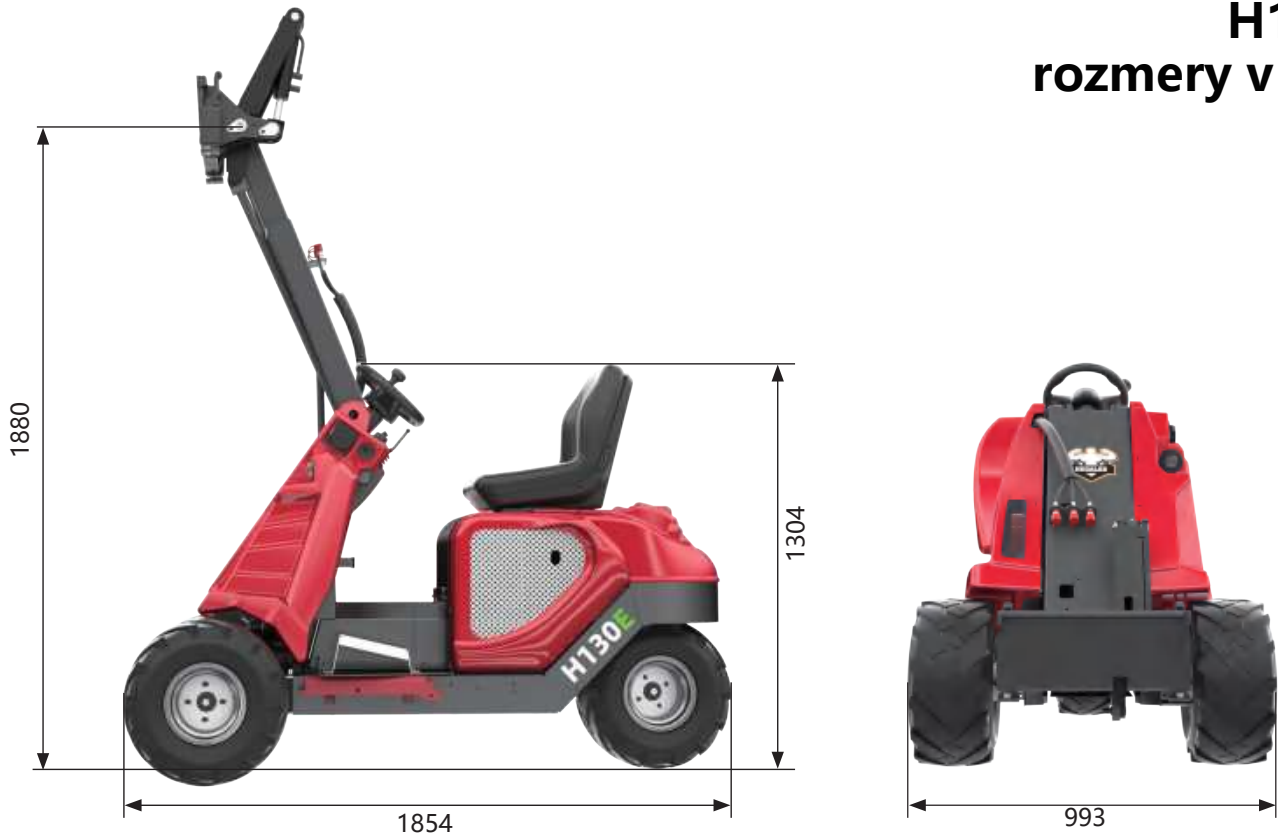
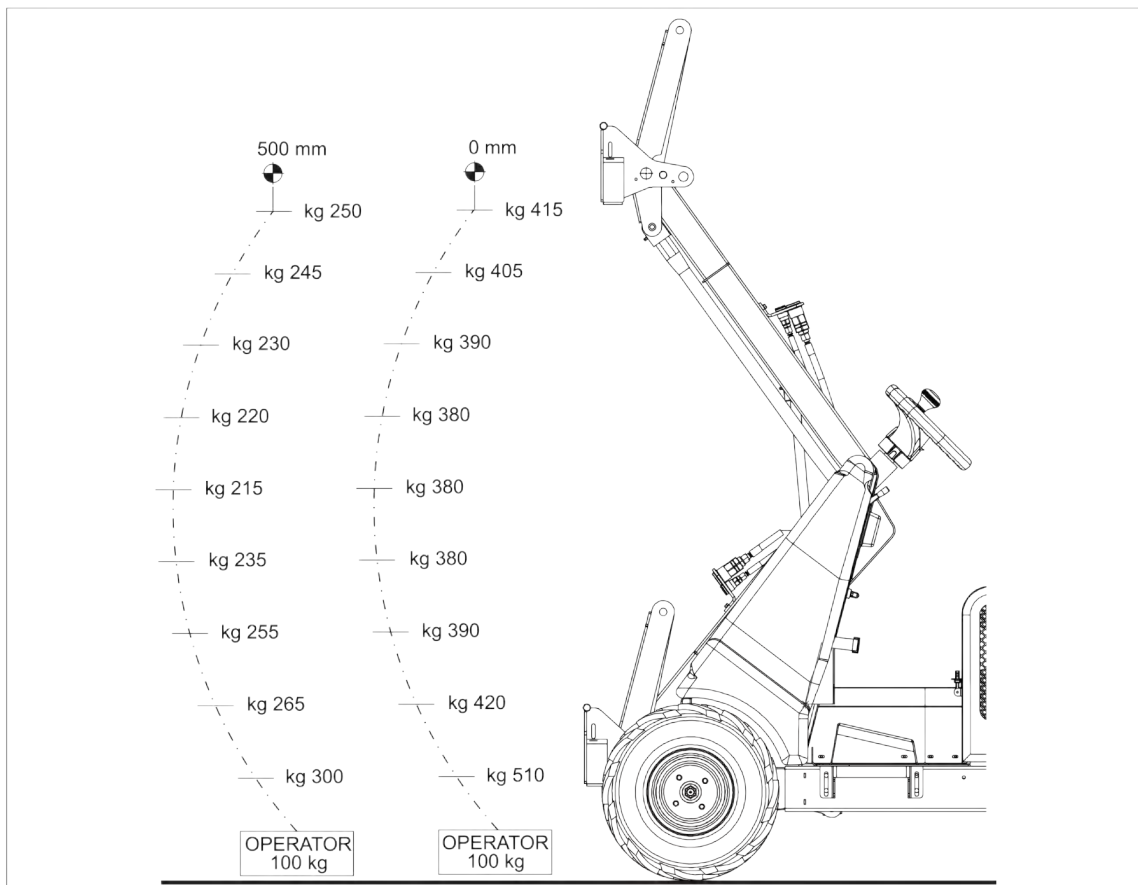


H130E rozmery v mm



rozmery pneumatík	výška	šírka
18x8.50-8	1304	993





H140

Technické údaje



 Max nosnosť zdvíhu	 výkon motora	 pojazďová rýchlosť	 hydraulický prietok	 Max výška zdvíhu
350 kg	19 kw	20 km/h	40 l/min	1.4 m



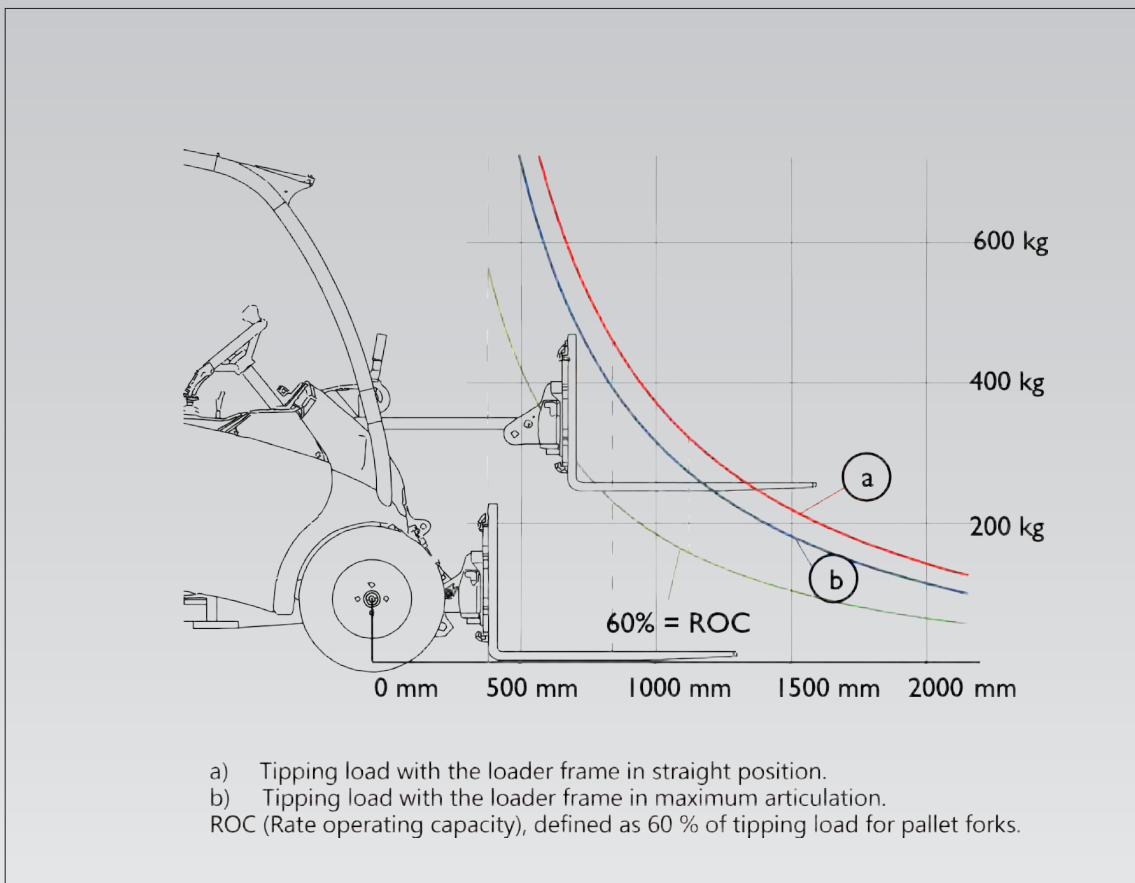
technické údaje	H140
model motora	LONCIN V805i-3
typ paliva	benzín
valce	2
objem valcov (cm ³)	803
emisné normy	EU Stage V&EPA Tier 4 Final
maximálny výkon motora (kW)	19@3600 rpm
max. krútiaci moment (Nm)	55@2800 rpm
chladiaci systém	vzduch
prevádzkové napätie (V)	12
batéria (Ah)	45
prevádzková hmotnosť (kg)	700
max preklápacie zaťaženie (kg)	500
max. zdvíhacia kapacita (kg)	350
kabína obsluhy	ochranná strecha
pojazďová rýchlosť (km/h)	0~20
uhol riadenia (°)	45
polomer otáčania int./ext. (mm)	800/2000
štandardné pneumatiky	20x10.00-10
objem palivovej nádrže (l)	15
objem hyd. nádrže (l)	23
hydraulický prietok (l/min)	40
hydraulický tlak (bar)	200
typ prevodovky	Hydrostatická

H140

rozmery v mm



rozmery pneumatík	výška	šírka
20x10.00-10	1880	1042



a: preklápacie zaťaženie s rámom nakladača v rovnej polohe

b: preklápacie zaťaženie s rámom nakladača v maximálnom zalomení

ROC (prevádzková nosnosť): definovaná ako 60 % preklápacieho zaťaženia pri použití paletových vidlíc.

[Produkty sa priebežne optimalizujú, preto technické údaje nemusia byť vždy aktuálne.](#)



H150

Technické údaje



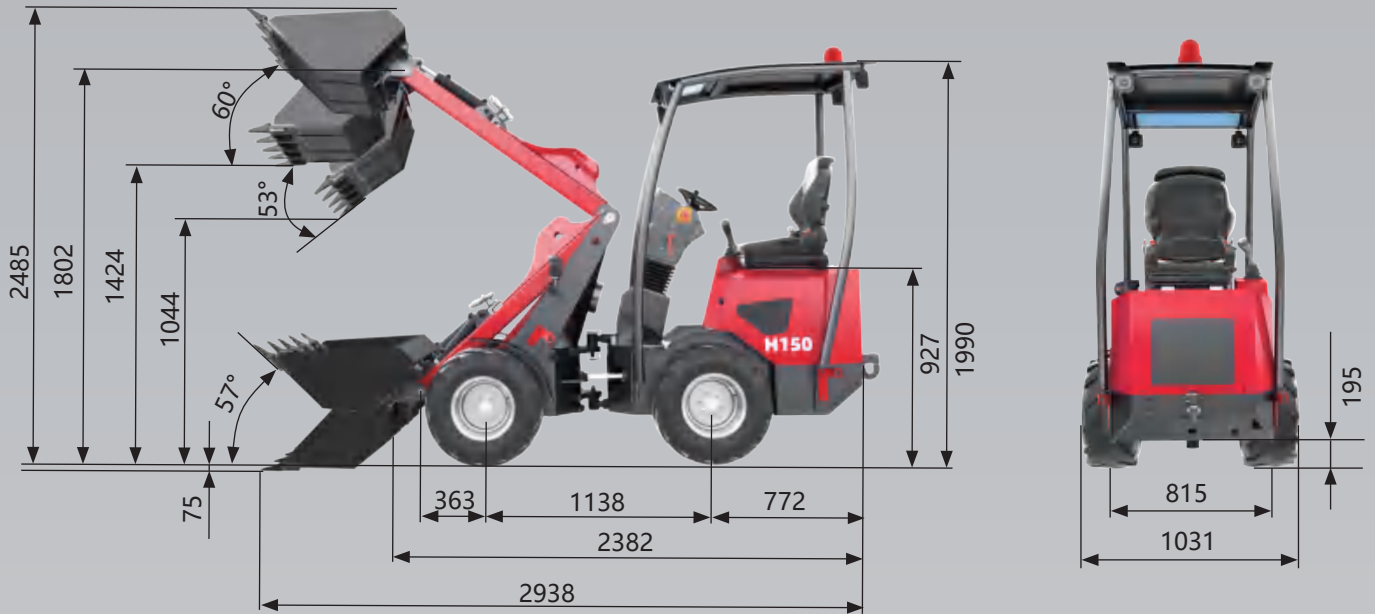
 Max zdvíhová kapacita 900 kg	 výkon motora 18.5 kw	 pojazďová rýchlosť 20 km/h	 Hydraulický prietok 40 l/min	 Max výška zdvíhu 1.4 m
---	---------------------------------------	---	---	---



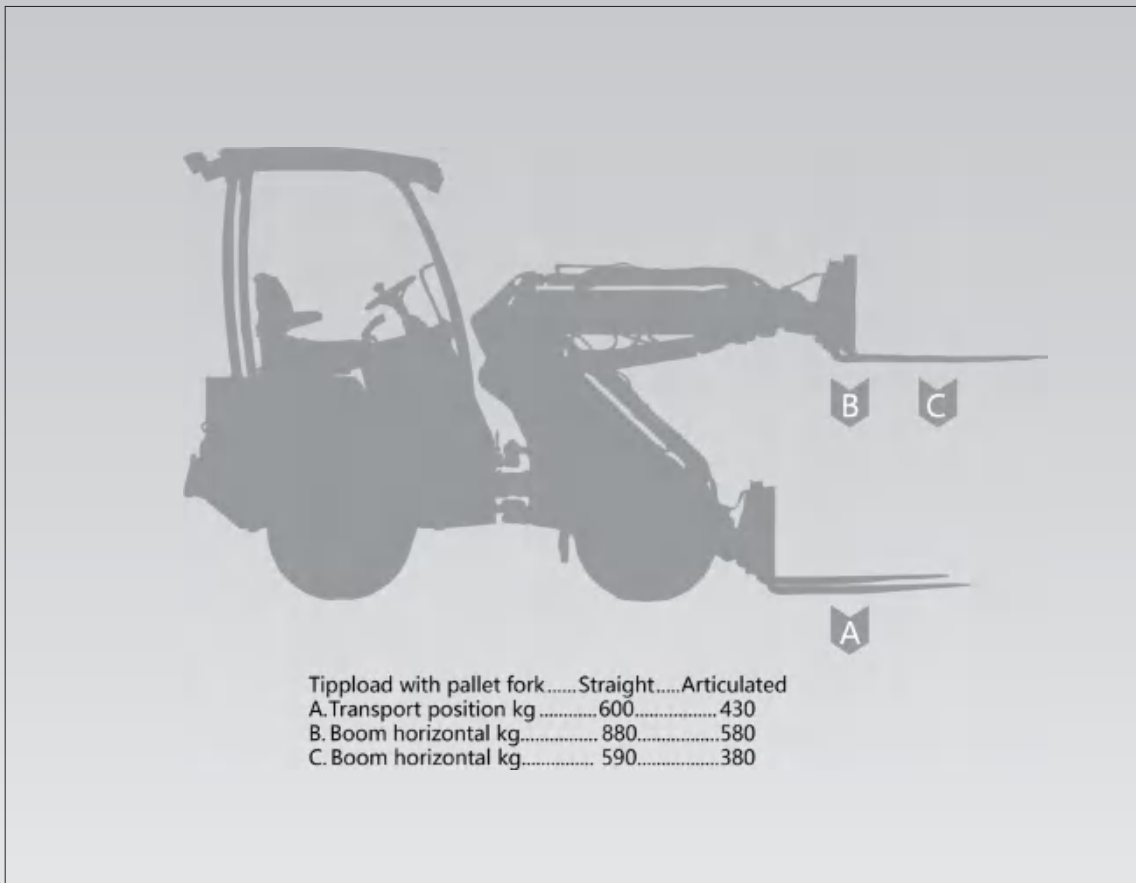
technické údaje	H150	
model motora	Kubota D902	ZONSEN GB750EFI
typ paliva	nafta	benzín
valce	3	2
zdvihový objem (cm ³)	900	750
emisné normy	EU Stage V&EPA Tier 4 Final	
max. výkon (kW)	18.5 @ 3600 rpm	18.5 @ 3600 rpm
max. krútiaci moment (Nm)	56.1 @ 2600 rpm	14.5 @ 3440 rpm
chladiaci systém	voda	vzduch
prevádzkové napätie (V)	12	
batéria (Ah)	45	
prevádzková hmotnosť (kg)	980	
max preklápacie zaťaženie (kg)	750	
max. zdvíhacia kapacita (kg)	900	
kabína obsluhy	ochranná strecha	
pojazďová rýchlosť (km/h)	0~20	
uhol riadenia (°)	45	
polomer otáčania int./ext. (mm)	853/1893	
štandardné pneumatiky	23x8.5-12	
objem palivovej nádrže (l)	22	
objem hyd. nádrže (l)	40	
hydraulický prietok (l/min)	40	
hydraulický tlak (bar)	200	
typ prevodovky	Hydrostatická	

H150

rozmery v mm



rozmery pneumatík	výška	šírka
23x8.5-12	1990	1031



Preklápacie zaťaženie s paletovými vidlicami – rovná poloha / zalomená poloha

- a. transportná poloha (kg) – 600 / 430
- b. rameno vo vodorovnej polohe (kg) – 880 / 580
- c. rameno vo vodorovnej polohe (kg) – 590 / 380



H150T

Technické údaje



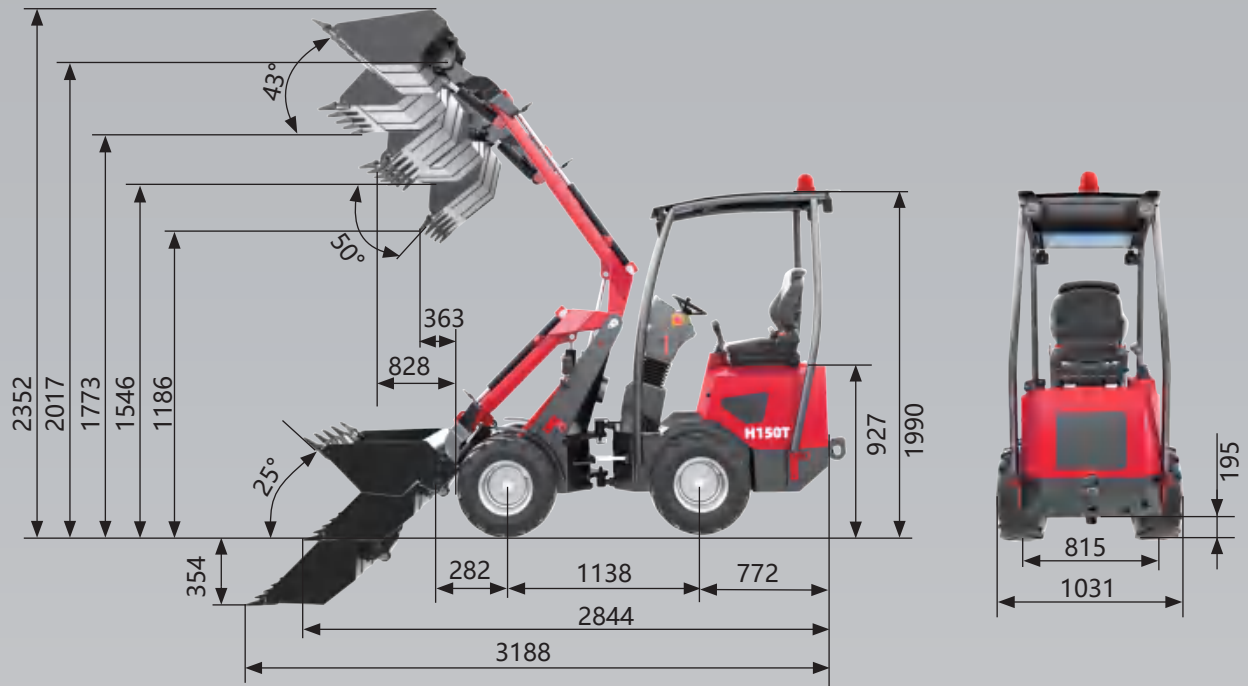
Max zdvíhová kapacita	výkon motora	pojazďová rýchlosť	Hydraulický prietok	Max výška zdvíhu
900 kg	18.5 kw	20 km/h	40 l/min	1.7 m



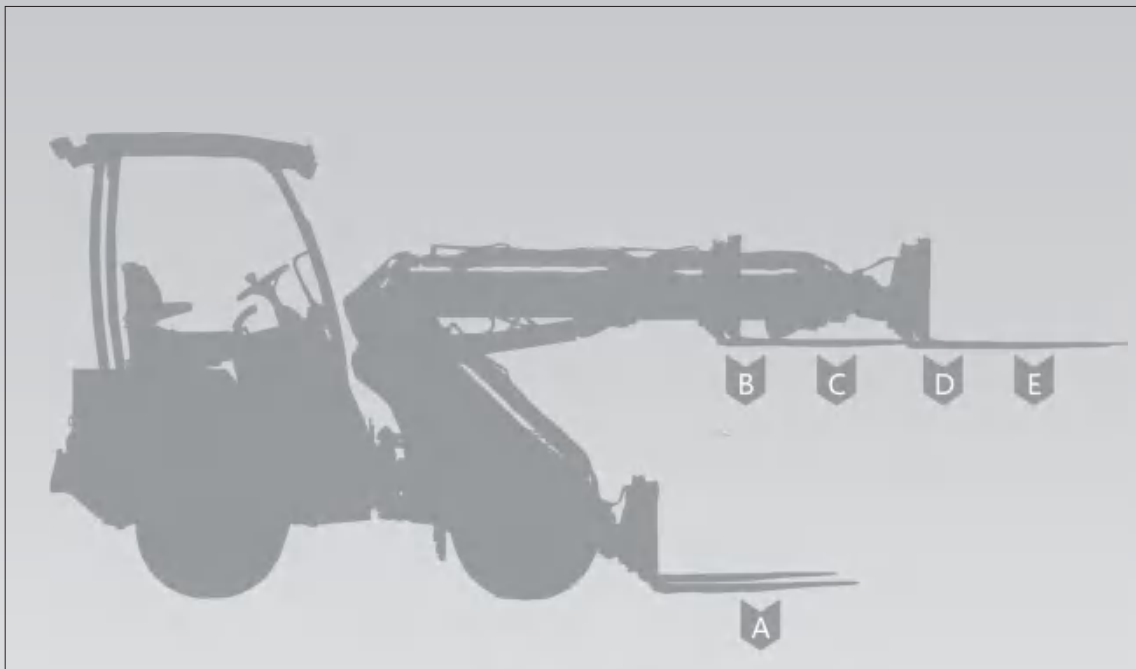
technické údaje	H150T	
model motora	Kubota D902	ZONSEN GB750EFI
typ paliva	nafta	benzín
valce	3	2
objem valcov (cm ³)	900	750
emisné normy	EU Stage V&EPA Tier 4 Final	
maximálny výkon motora (kW)	18.5 @3600 rpm	18.5 @ 3600 rpm
max. krútiaci moment (Nm)	56.1 @ 2600 rpm	14.5 @ 3440 rpm
chladiaci systém	voda	vzduch
prevádzkové napätie (V)	12	
batéria (Ah)	45	
prevádzková hmotnosť (kg)	980	
max. preklápacie zaťaženie (kg)	750	
max. zdvíhacia kapacita (kg)	900	
kabína obsluhy	ochranná strecha	
pojazďová rýchlosť (km/h)	0~20	
uhol riadenia (°)	45	
polomer otáčania int./ext. (mm)	853/1893	
štandardné pneumatiky	23x8.5-12	
objem palivovej nádrže (l)	22	
objem nádrže hydraul. oleja (l)	40	
hydraulický prietok (l/min)	40	
hydraulický tlak (bar)	200	
typ prevodovky	Hydrostatická	

H150T

rozmery v mm



rozmery pneumatík	výška	šírka
23x8.5-12	1990	1031



Poloha	Popis	Rovná (kg)	Zalomená (kg)	Rovná + 180 kg (kg)	Zalomená + 180 kg (kg)
A	Transportná poloha	700	700	700	700
B	Rameno vo vodorovnej polohe	1000	730	1000	950
C	Rameno vo vodorovnej polohe	805	510	805	660
D	Rameno vodorovne + výsuv	690	440	720	570
E	Rameno vodorovne + výsuv	560	340	560	425



H160

Technické údaje



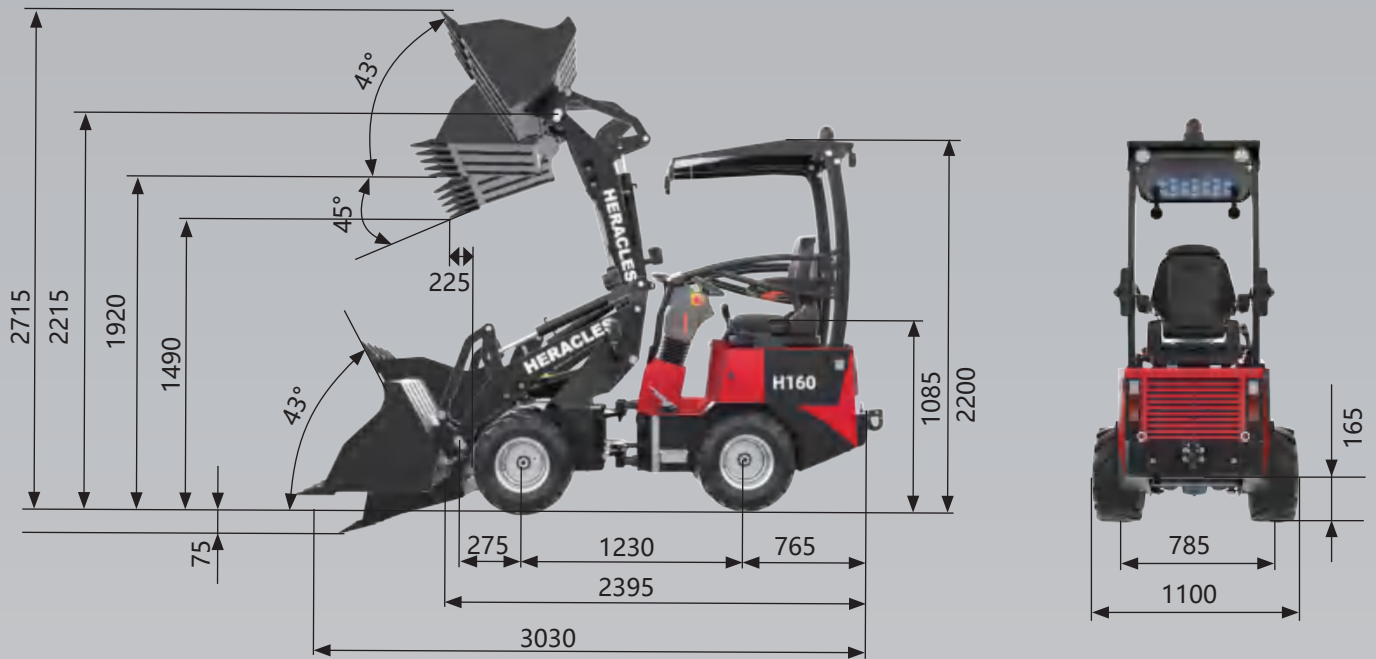
 Max nosnosť zdvíhu	 výkon motora	 cestovná rýchlosť	 hydraulický prietok	 Max výška zdvíhu
1000 kg	18.4 kw	20 km/h	40 l/min	1.9 m



technické údaje	H160	
model motora	Kubota D1105	Perkins 403J-11
typ paliva	nafta	
valce	3	
objem motora (cm ³)	1123	1131
emisné normy	EU Stage V&EPA Tier 4 Final	
maximálny výkon motora (kW)	18.2@3000rpm	18.4@2800rpm
max. krútiaci moment (Nm)	70.4@2200rpm	66.9@2100rpm
chladiaci systém	voda	
prevádzkové napätie (V)	12	
kapacita batérie (Ah)	75	
prevádzková hmotnosť (kg)	1300	
max. preklápacie zaťaženie (kg)	800	
max. zdvihová kapacita (kg)	1000	
kabína obsluhy	ochranná strecha	
cestovná rýchlosť (km/h)	0~20	
uhol riadenia (°)	45	
polomer otáčania v./v. (mm)	940/2030	
štandardné pneumatiky	23x8.50-12NHS-4TL	
objem palivovej nádrže (l)	40	
objem hydraulickej nádrže (l)	50	
prietok hydrauliky (l/min)	40	
pracovný tlak hydrauliky (bar)	200	
typ prevodovky	Hydrostatická	

H160

rozmery v mm



rozmery pneumatik	výška	šírka
23x8.50-12NHS-4TL	2200	1100
24x12.00-12NHS-4TL	2215	1200

- S 1000 kg
- T 800 kg
- U 550 kg
- V 410 kg
- W 1690 kg
- X 840 kg
- Y 510 kg





H160T

Technické údaje



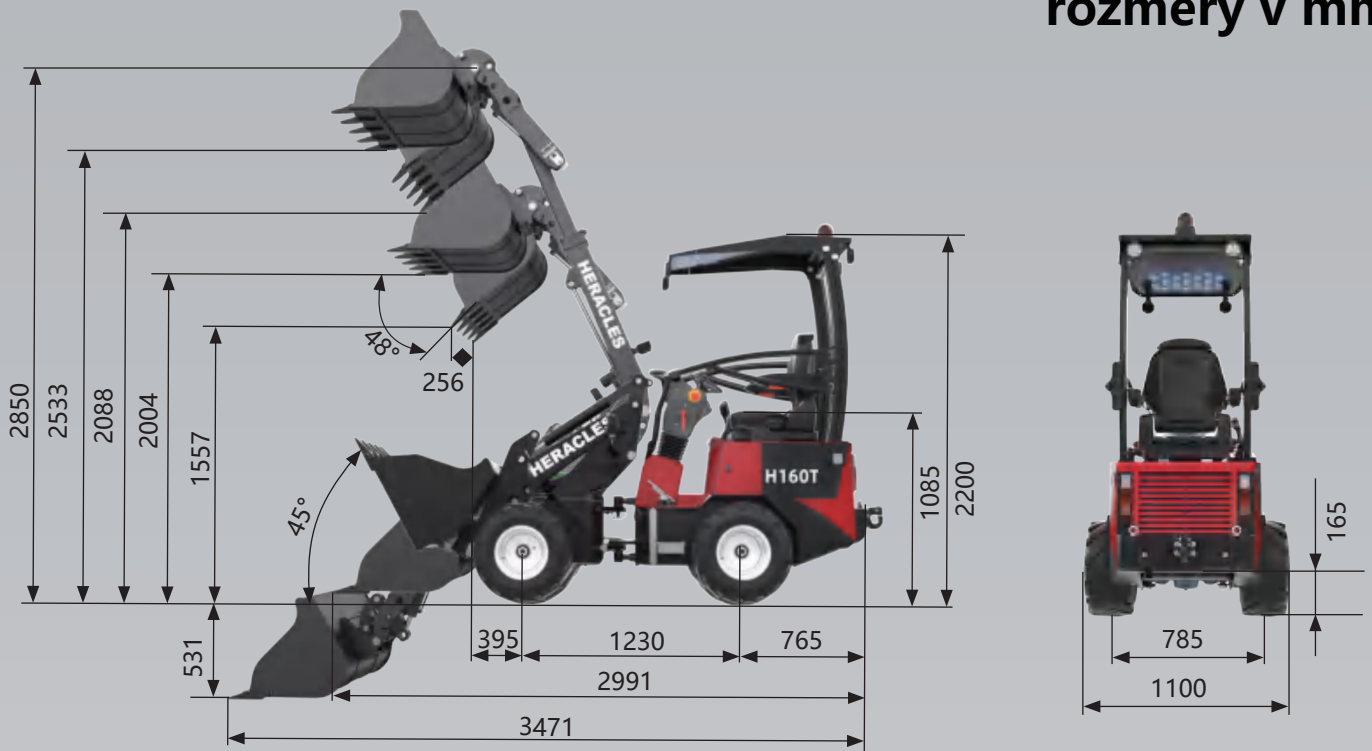
 Max nosnosť zdvíhu	 výkon motora	 cestovná rýchlosť	 hydraulický prietok	 Max výška zdvíhu
1000 kg	18.4 kw	20 km/h	40 l/min	2.5 m



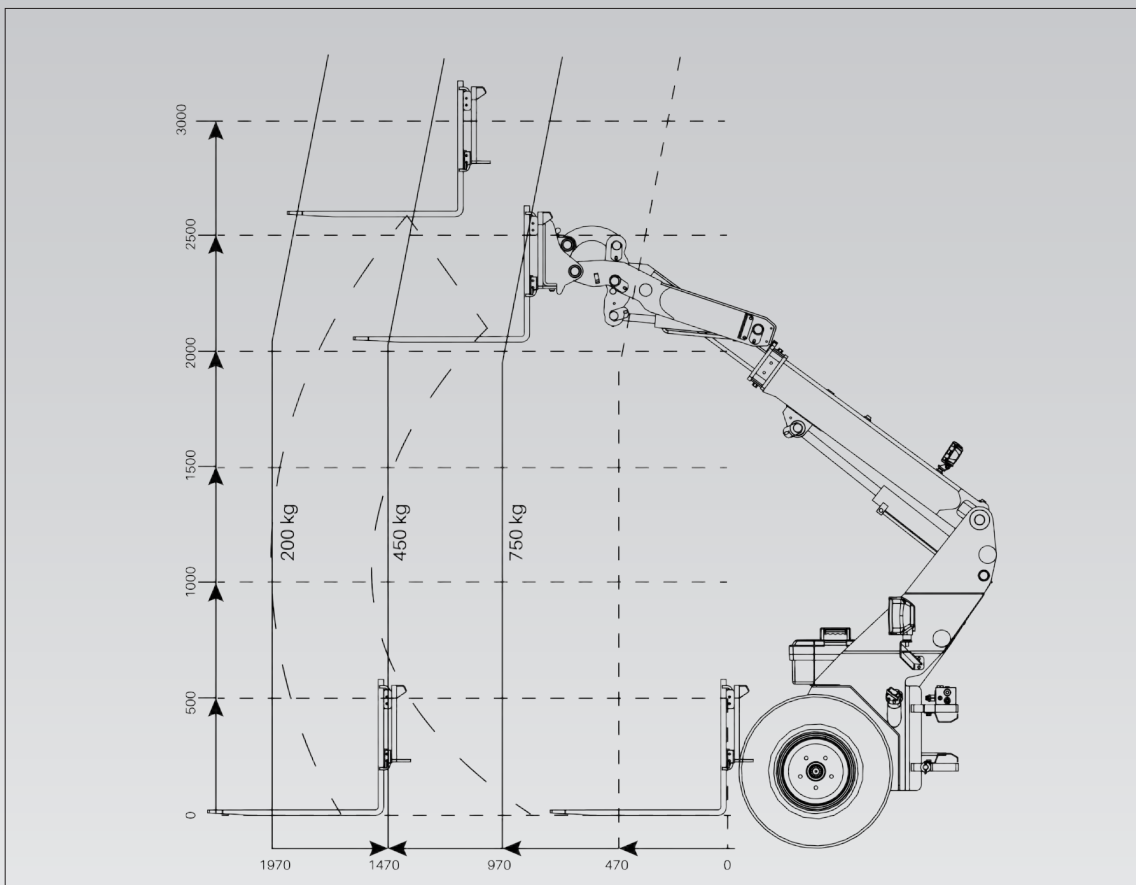
technické údaje	H160T	
model motora	Kubota D1105	Perkins 403J-11
typ paliva	nafta	
valce	3	
objem motora (cm ³)	1123	1131
emisné normy	EU Stage V&EPA Tier 4 Final	
maximálny výkon motora (kW)	18.2@3000rpm	18.4@2800rpm
max. krútiaci moment (Nm)	70.4@2200rpm	66.9@2100rpm
chladiaci systém	voda	
prevádzkové napätie (V)	12	
kapacita batérie (Ah)	75	
prevádzková hmotnosť (kg)	1350	
max. preklápacie zaťaženie (kg)	800	
max. zdvihová kapacita (kg)	1000	
kabína obsluhy	ochranná strecha	
cestovná rýchlosť (km/h)	0~20	
uhol riadenia (°)	45	
polomer otáčania v./v. (mm)	940/2030	
štandardné pneumatiky	23x8.50-12NHS-4TL	
objem palivovej nádrže (l)	40	
objem hydraulickej nádrže (l)	50	
prietok hydrauliky (l/min)	40	
pracovný tlak hydrauliky (bar)	200	
typ prevodovky	Hydrostatická	

H160T

rozmery v mm



rozmery pneumatík	výška	šírka
23x8.50-12NHS-4TL	2200	1100
24x12.00-12NHS-4TL	2215	1200



[Produkty sa priebežne optimalizujú, preto technické údaje nemusia byť vždy aktuálne.](#)



H170

Technické údaje



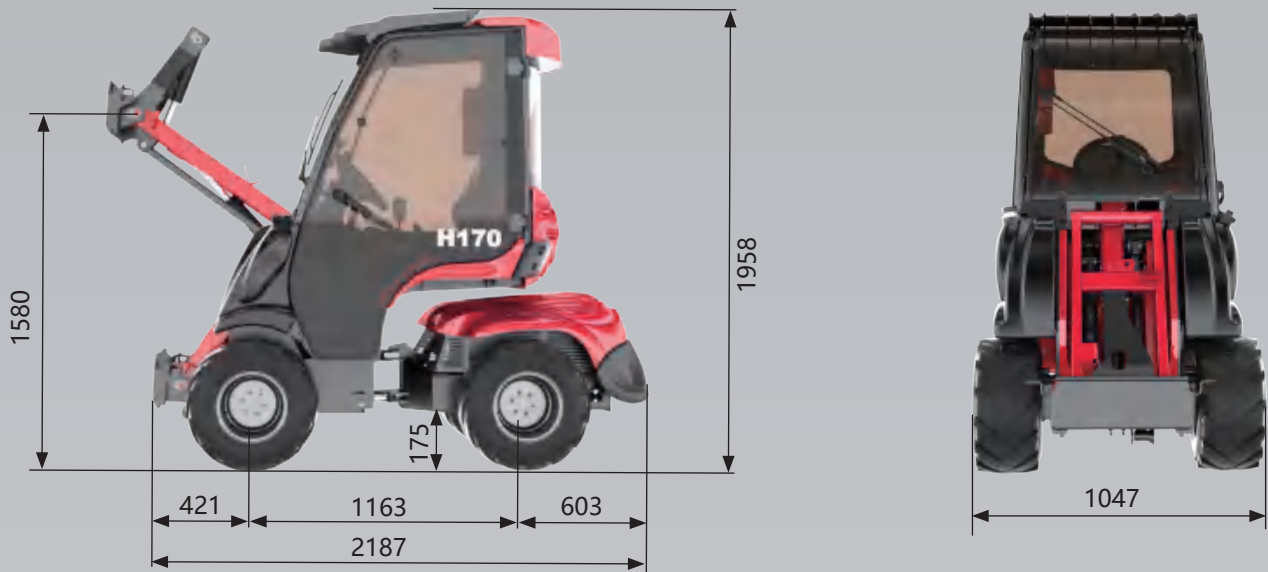
 Max nosnosť zdvíhu	 výkon motora	 cestovná rýchlosť	 hydraulický prietok	 Max výška zdvíhu
900 kg	18.5 kw	20 km/h	40 l/min	1.6 m



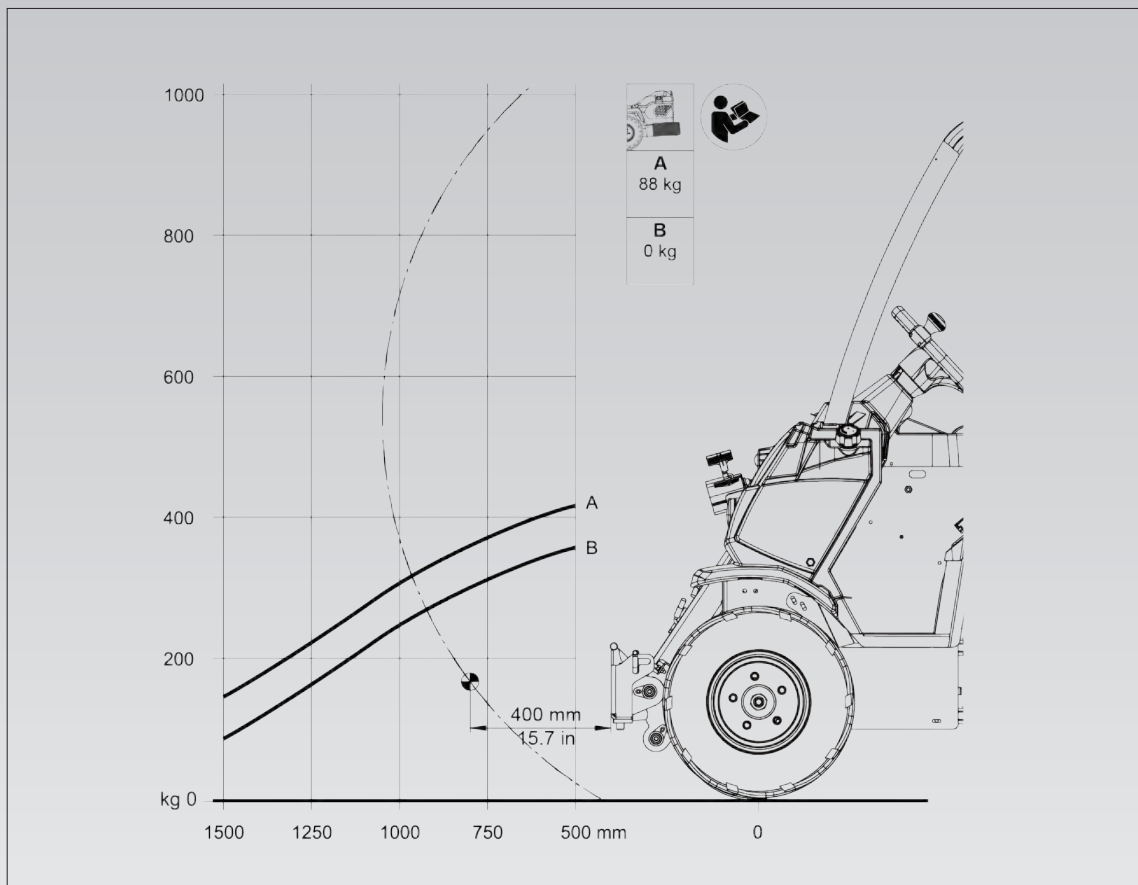
technické údaje	H170
model motora	ZONSEN GB750EFI
typ paliva	benzín
valce	2
objem motora (cm ³)	750
emisné normy	EU Stage V&EPA Tier 4 Final
maximálny výkon motora (kW)	18.5 @ 3600 rpm
max. krútiaci moment (Nm)	14.5 @ 3440 rpm
chladiaci systém	vzduch
prevádzkové napätie (V)	12
kapacita batérie (Ah)	45
prevádzková hmotnosť (kg)	980
max. preklápacie zaťaženie (kg)	750
max. zdvihová kapacita (kg)	900
kabína obsluhy	ochranná strecha
cestovná rýchlosť (km/h)	0~20
uhol riadenia (°)	45
polomer otáčania v./v. (mm)	853/1893
štandardné pneumatiky	23x8.5-12
objem palivovej nádrže (l)	22
objem hydraulickej nádrže (l)	40
prietok hydrauliky (l/min)	40
pracovný tlak hydrauliky (bar)	200
typ prevodovky	Hydrostatická

H170

rozmery v mm



rozmery pneumatík	výška	šírka
23x8.5-12	1958	1047



[Produkty sa priebežne optimalizujú, preto technické údaje nemusia byť vždy aktuálne.](#)



H180

Technické údaje



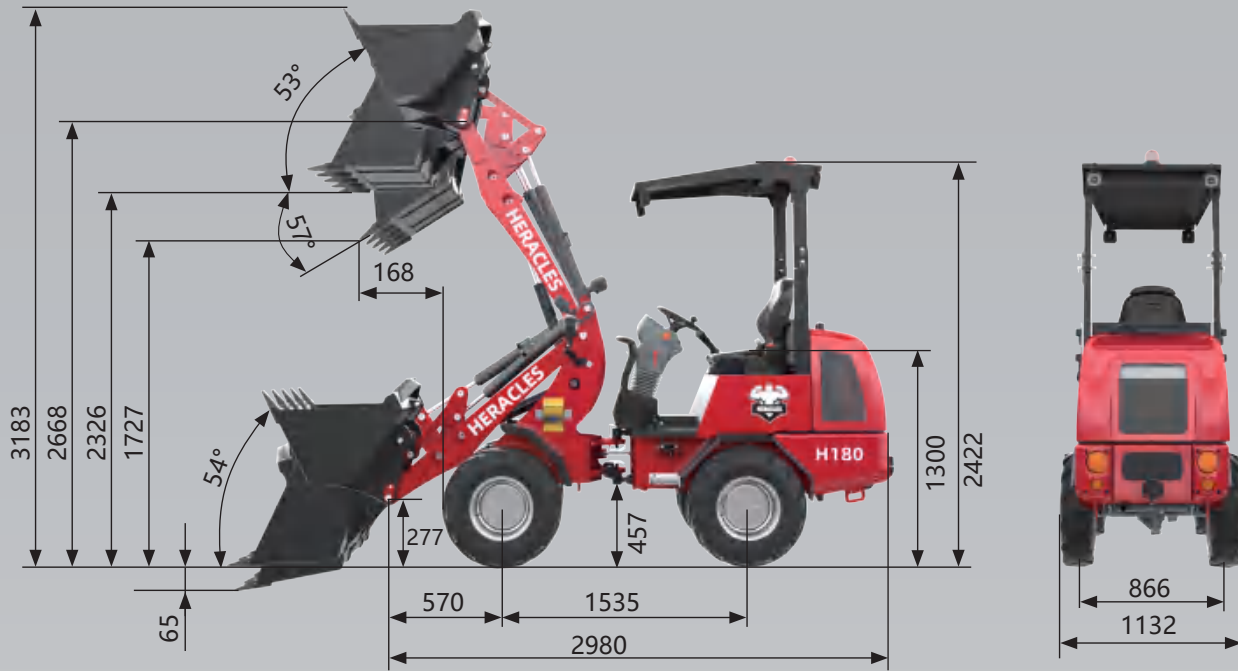
 Max nosnosť zdvíhu	 výkon motora	 cestovná rýchlosť	 hydraulický prietok	 Max výška zdvíhu
800 kg	18.4 kw	15 km/h	40 l/min	2.6 m



technické daje	H180	
model motora	Kubota D1105	Perkins 403J-11
typ paliva	nafta	
valce	3	
objem motora (cm ³)	1123	1131
emisné normy	EU Stage V&EPA Tier 4 Final	
maximálny výkon motora (kW)	18.2@3000rpm	18.4@2800rpm
max. krútiaci moment (Nm)	70.4@2200rpm	66.9@2100rpm
chladiaci systém	voda	
prevádzkové napätie (V)	12	
kapacita batérie (Ah)	75	
prevádzková hmotnosť (kg)	1600	
max. preklápacie zaťaženie (kg)	600	
max. zdvihová kapacita (kg)	800	
kabína obsluhy	ochranná strecha	
cestovná rýchlosť (km/h)	0~15	
uhol riadenia (°)	45	
polomer otáčania v./v. (mm)	1282/2790	
štandardné pneumatiky	10.0/75-15.3	
objem palivovej nádrže (l)	18	
objem hydraulickej nádrže (l)	18	
prietok hydrauliky (l/min)	40	
pracovný tlak hydrauliky (bar)	180	
typ prevodovky	Hydrostatická	

H180

rozmery v mm



rozmery pneumatík	výška	šírka
10.0/75-15.3	2422	1132



H180Plus

Technické údaje

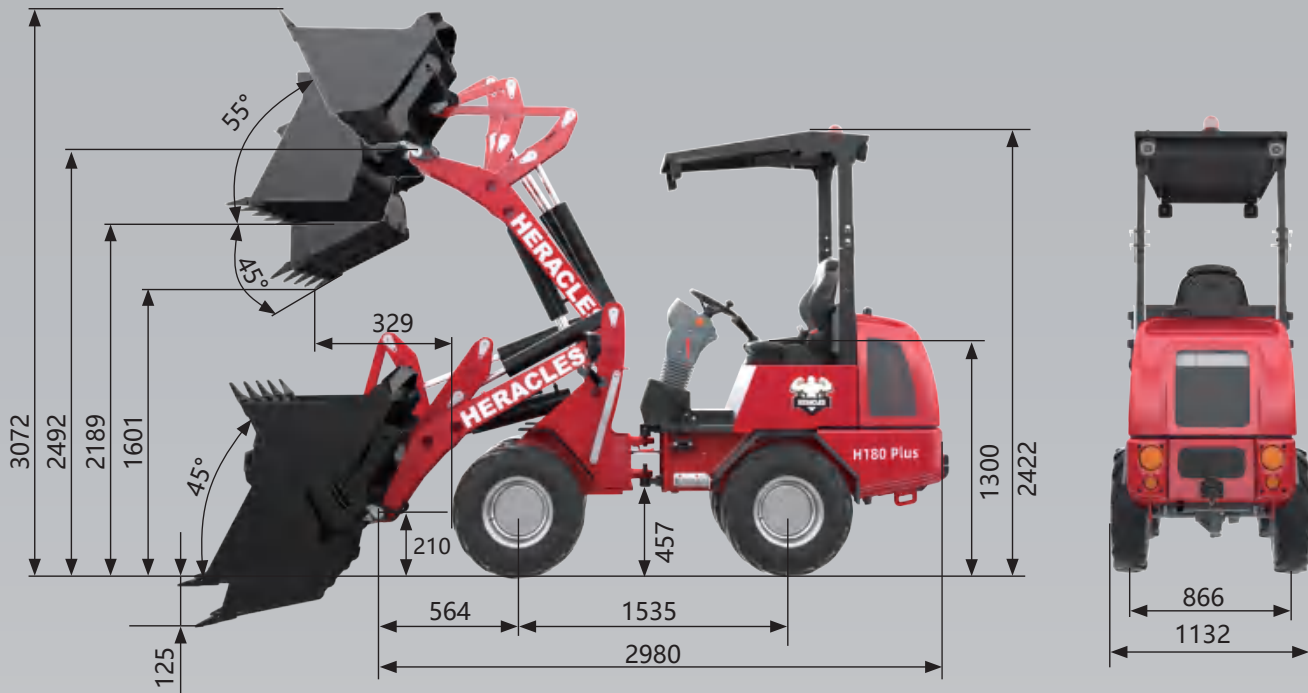


 Max nosnosť zdvíhu	 výkon motora	 cestovná rýchlosť	 Hydraulický prietok	 Max výška zdvíhu
1200 kg	18.4 kw	15 km/h	40 l/min	2.1 m



technické údaje	H180Plus	
model motora	Kubota D1105	Perkins 403J-11
typ paliva	nafta	
valce	3	
objem motora (cm ³)	1123	1131
emisné normy	EU Stage V&EPA Tier 4 Final	
maximálny výkon motora (kW)	18.2@3000rpm	18.4@2800rpm
max. krútiaci moment (Nm)	70.4@2200rpm	66.9@2100rpm
chladiaci systém	voda	
prevádzkové napätie (V)	12	
kapacita batérie (Ah)	75	
prevádzková hmotnosť (kg)	1750	
max. preklápacie zaťaženie (kg)	800	
max. zdvihová kapacita (kg)	1200	
Kabína obsluhy	ochranná strecha	
cestovná rýchlosť (km/h)	0~15	
uhol riadenia (°)	45	
polomer otáčania v./v. (mm)	1282/2790	
štandardné pneumatiky	10.0/75-15.3	
objem palivovej nádrže (l)	18	
objem hydraulickej nádrže (l)	18	
prietok hydrauliky (l/min)	40	
pracovný tlak hydrauliky (bar)	200	
typ prevodovky	Hydrostatická	

H180Plus rozmery v mm



rozmery pneumatík	výška	šírka
10.0/75-15.3	2422	1132

Produkty sa priebežne optimalizujú, preto technické údaje nemusia byť vždy aktuálne.



H180T

technické údaje



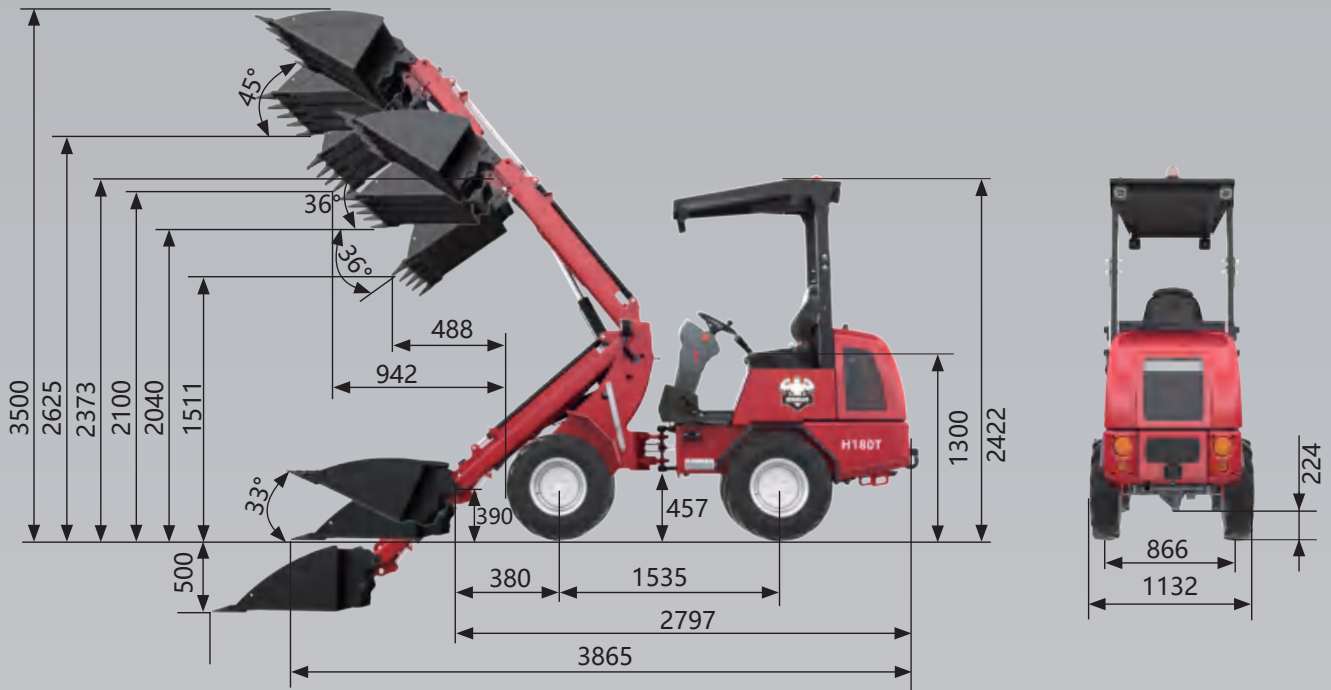
 Max nosnosť zdvíhu	 výkon motora	 cestovná rýchlosť	 hydraulický prietok	 Max výška zdvíhu
800 kg	18.4 kw	15 km/h	40 l/min	3.3 m



technické údaje	H180T	
model motora	Kubota D1105	Perkins 403J-11
typ paliva	nafta	
valce	3	
objem motora (cm ³)	1123	1131
emisné normy	EU Stage V&EPA Tier 4 Final	
maximálny výkon motora (kW)	18.2@3000rpm	18.4@2800rpm
max. krútiaci moment (Nm)	70.4@2200rpm	66.9@2100rpm
chladiaci systém	voda	
prevádzkové napätie (V)	12	
kapacita batérie (Ah)	75	
prevádzková hmotnosť (kg)	1600	
max. preklápacie zaťaženie (kg)	600	
max. zdvihová kapacita (kg)	800	
kabína obsluhy	ochranná strecha	
cestovná rýchlosť (km/h)	0~15	
uhol riadenia (°)	45	
polomer otáčania v./v. (mm)	1282/2790	
štandardné pneumatiky	10.0/75-15.3	
objem palivovej nádrže (l)	18	
objem hydraulickej nádrže (l)	18	
prietok hydrauliky (l/min)	40	
pracovný tlak hydrauliky (bar)	200	
typ prevodovky	Hydrostatické	

H180T

rozmery v mm



rozmery pneumatík	výška	šírka
10.0/75-15.3	2422	1132



H190

Technické údaje

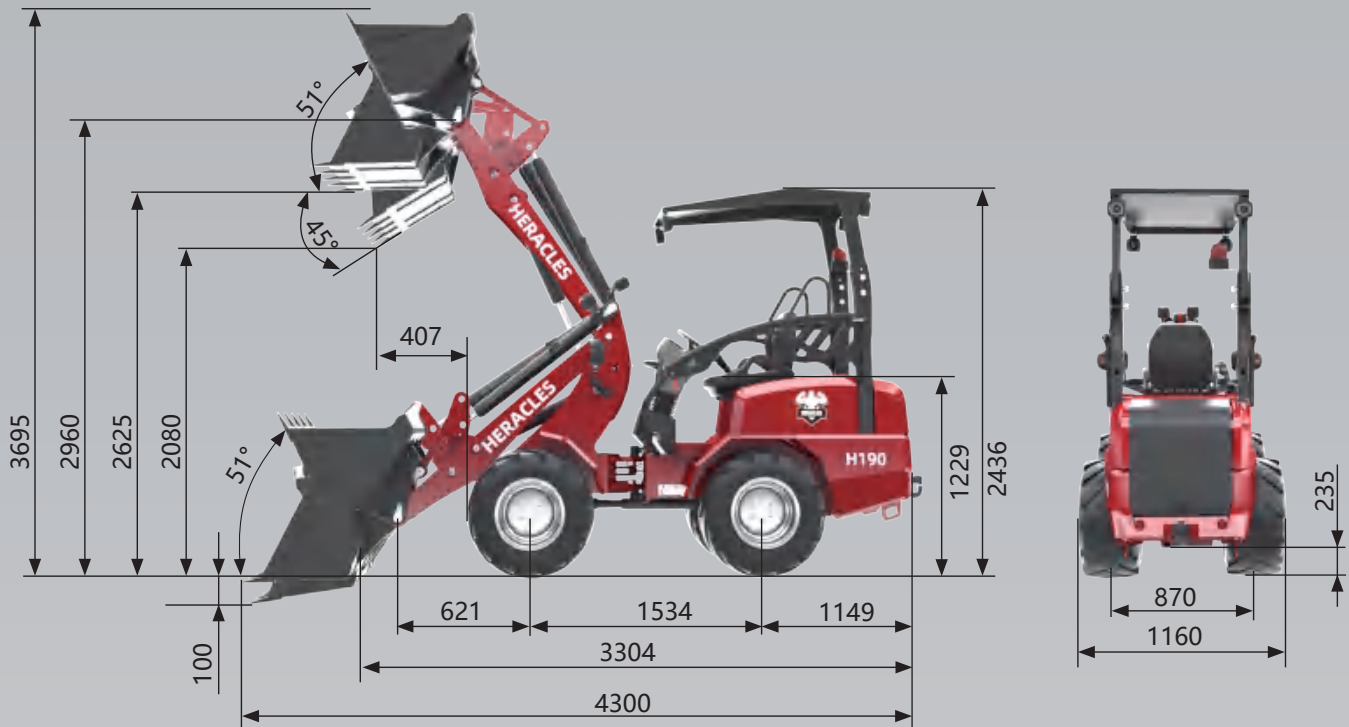


 Max nosnosť zdvíhu	 výkon motora	 cestovná rýchlosť	 hydraulický prietok	 Max výška zdvíhu
1000 kg	18.4 kw	20 km/h	40 l/min	2.6 m



technické údaje	H190	
model motora	YANMAR 3TNV88-BWTY	Kubota D1703-M-DI-E4B-CBH1T
typ paliva	nafta	
valce	3	
objem motora (cm ³)	1642	1647
emisné normy	EU Stage V	EU Stage V&EPA Tier 4 Final
maximálny výkon motora (kW)	18.4@2000rpm	18.2@2200rpm
max. krútiaci moment (Nm)	107.1@1200rpm	96@1500rpm
chladiaci systém	voda	
prevádzkové napätie (V)	12	
kapacita batérie (Ah)	75	
prevádzková hmotnosť (kg)	2000	
max. preklápacie zaťaženie (kg)	1300	
max. zdvihová kapacita (kg)	1000	
kabína obsluhy	ochranná strecha	
cestovná rýchlosť (km/h)	0~20	
uhol riadenia (°)	45	
polomer otáčania v./v. (mm)	1282/2790	
štandardné pneumatiky	10.0/75-15.3	
objem palivovej nádrže (l)	30	
objem hydraulickej nádrže (l)	30	
prietok hydrauliky (l/min)	40	
pracovný tlak hydrauliky (bar)	200	
typ prevodovky	Hydrostatická	

H190 rozmery v mm



rozmery pneumatík	výška	šírka
10.0/75-15.3	2436	1160
400/60-15.5		1340

- S 1450 kg
- T 1250 kg
- U 950 kg
- V 745 kg
- W 2000 kg
- X 1270 kg
- Y 1000 kg



Produkty sa priebežne optimalizujú, preto technické údaje nemusia byť vždy aktuálne.



H190Plus

Technické údaje

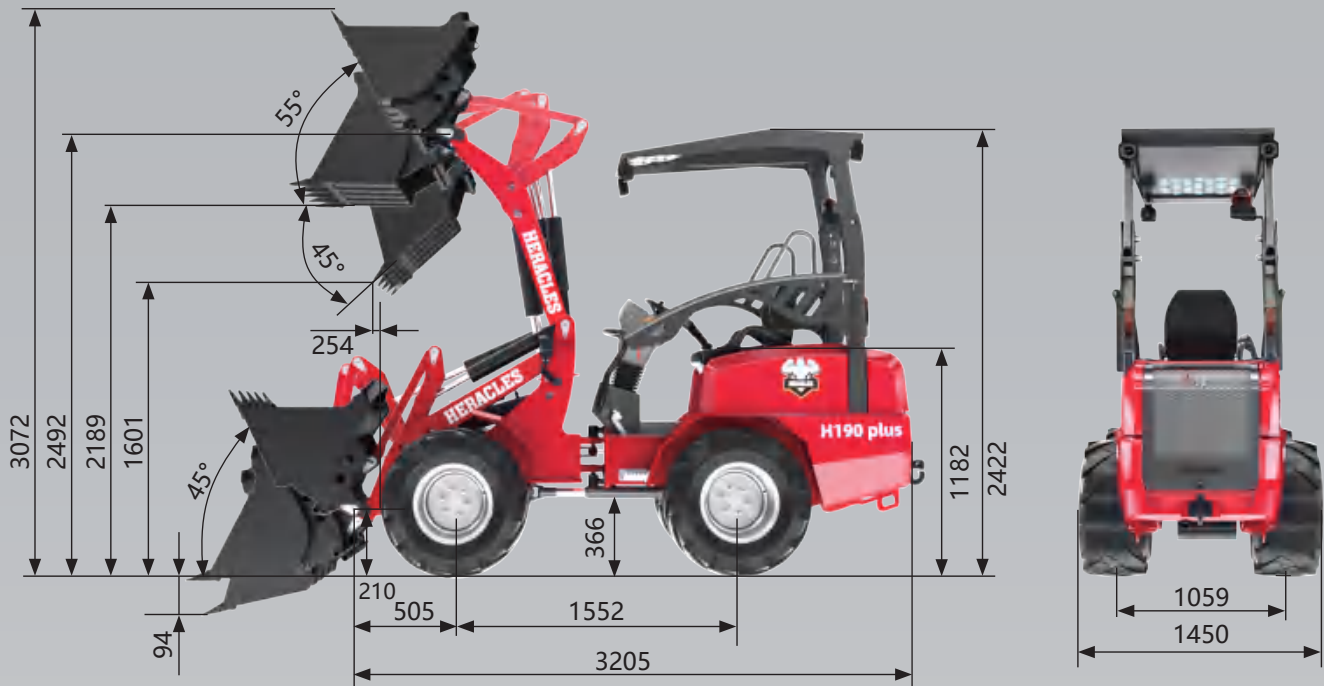


 Max nosnosť zdvíhu	 výkon motora	 cestovná rýchlosť	 hydraulický prietok	 Max výška zdvíhu
1500 kg	18.4 kw	20 km/h	40 l/min	2.1 m

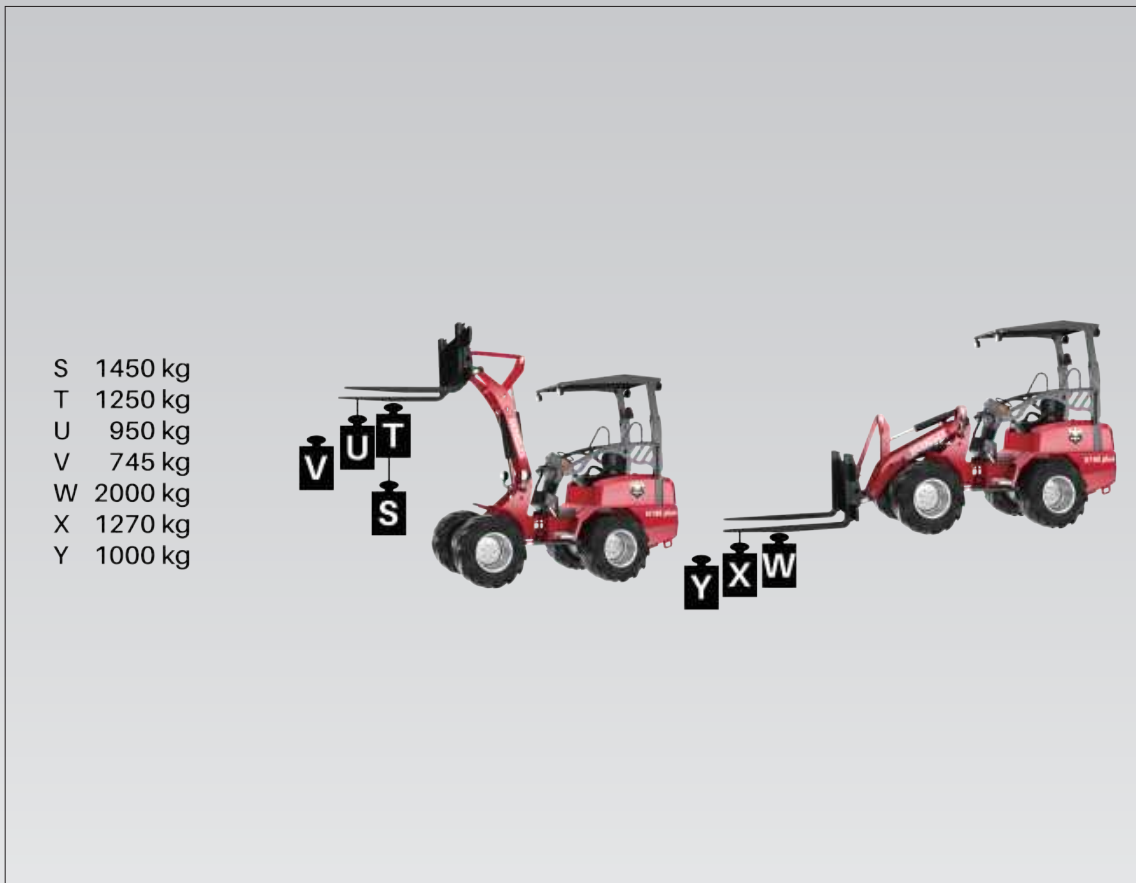


technické údaje	H190Plus	
model motora	YANMAR 3TNV88-BWTY	Kubota D1703-M-DI-E4B-CBH1T
typ paliva	nafta	
valce	3	
objem motora (cm ³)	1642	1647
emisné normy	EU Stage V	EU Stage V&EPA Tier 4 Final
maximálny výkon motora (kW)	18.4@2000rpm	18.2@2200rpm
max. krútiaci moment (Nm)	107.1@1200rpm	96@1500rpm
chladiaci systém	voda	
prevádzkové napätie (V)	12	
kapacita batérie (Ah)	75	
prevádzková hmotnosť (kg)	2200	
max. preklápacie zaťaženie (kg)	1300	
max. zdvihová kapacita (kg)	1500	
kabína obsluhy	ochranná strecha	
cestovná rýchlosť (km/h)	0~20	
uhol riadenia (°)	45	
polomer otáčania v./v. (mm)	1282/2790	
štandardné pneumatiky	10.0/75-15.3	
objem palivovej nádrže (l)	30	
objem hydraulickej nádrže (l)	30	
prietok hydrauliky (l/min)	40	
pracovný tlak hydrauliky (bar)	200	
typ prevodovky	Hydrostatická	

H190Plus rozmery v mm



rozmery pneumatík	výška	šírka
10.0/75-15.3	2422	1450
400/60-15.5		1630



[Produkty sa priebežne optimalizujú, preto technické údaje nemusia byť vždy aktuálne.](#)



H190T

Technické údaje

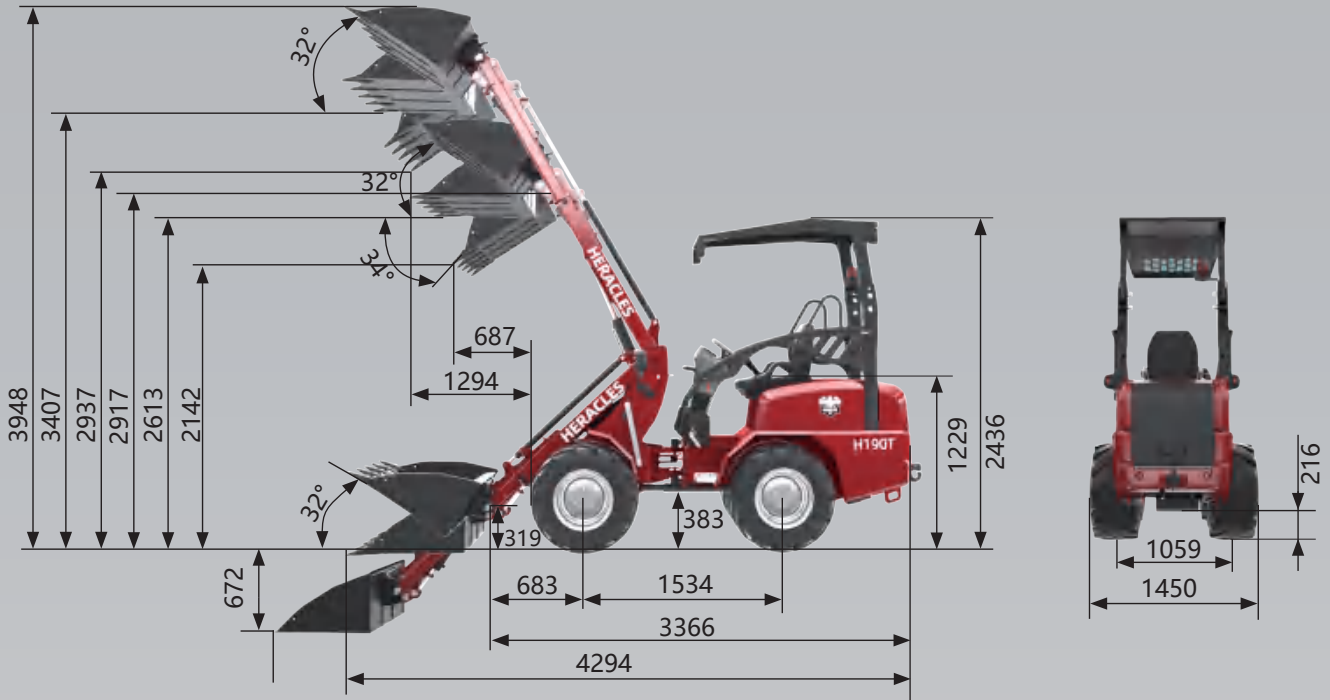


 Max nosnosť zdvíhu	 výkon motora	 cestovná rýchlosť	 hydraulický prietok	 Max výška zdvíhu
1000 kg	18.4 kw	20 km/h	40 l/min	3.4 m

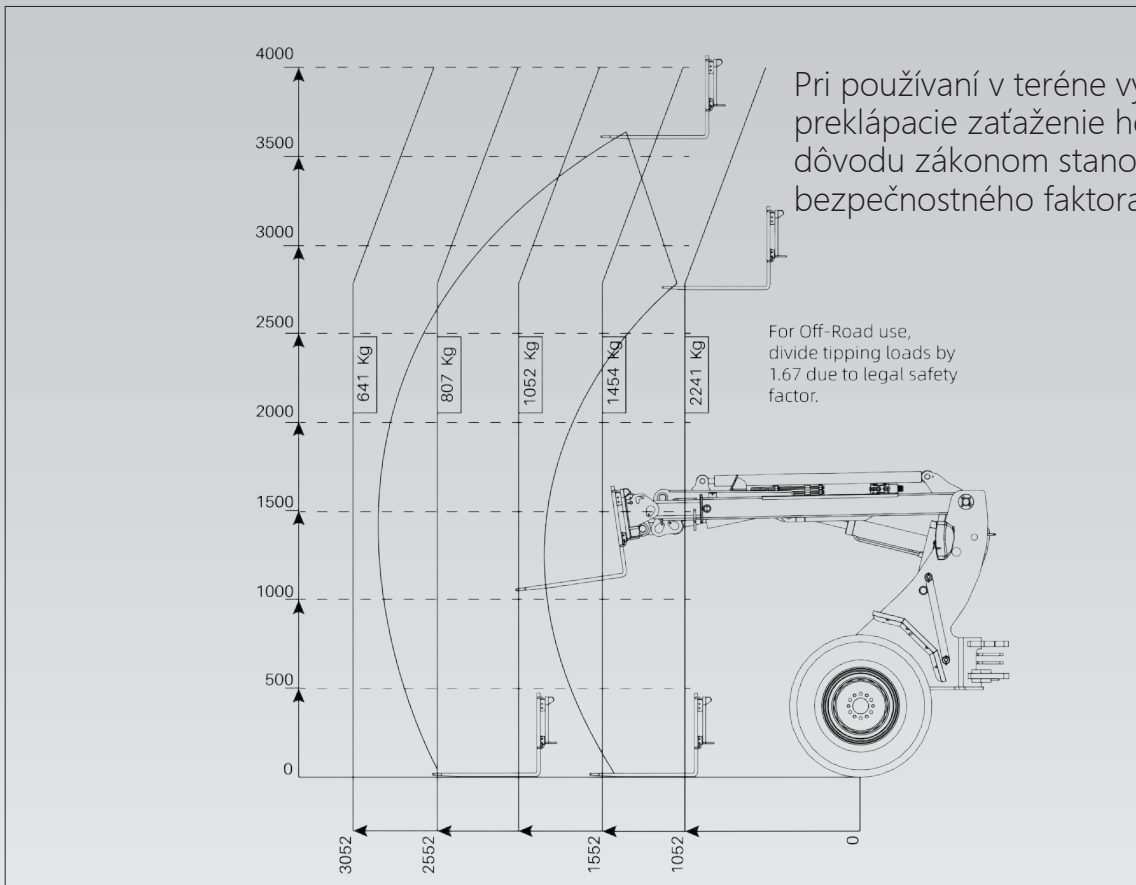


technické údaje	H190T	
model motora	YANMAR 3TNV88-BWTY	Kubota D1703-M-DI-E4B-CBH1T
typ paliva	nafta	
valce	3	
objem motora (cm ³)	1642	1647
emisné normy	EU Stage V	EU Stage V&EPA Tier 4 Final
maximálny výkon motora (kW)	18.4@2000rpm	18.2@2200rpm
max. krútiaci moment (Nm)	107.1@1200rpm	96@1500rpm
chladiaci systém	voda	
prevádzkové napätie (V)	12	
kapacita batérie (Ah)	75	
prevádzková hmotnosť (kg)	2200	
max. preklápacie zaťaženie (kg)	1300	
max. zdvihová kapacita (kg)	1000	
kabína obsluhy	ochranná strecha	
cestovná rýchlosť (km/h)	0~20	
uhol riadenia (°)	45	
polomer otáčania v./v. (mm)	1282/2790	
štandardné pneumatiky	10.0/75-15.3	
objem palivovej nádrže (l)	30	
objem hydraulickej nádrže (l)	30	
prietok hydrauliky (l/min)	40	
pracovný tlak hydrauliky (bar)	200	
typ prevodovky	Hydrostatická	

H190T rozmery v mm



rozmery pneumatík	výška	šírka
10.0/75-15.3	2436	1450
400/60-15.5		1630



Produkty sa priebežne optimalizujú, preto technické údaje nemusia byť vždy aktuálne.



H200

Technické údaje



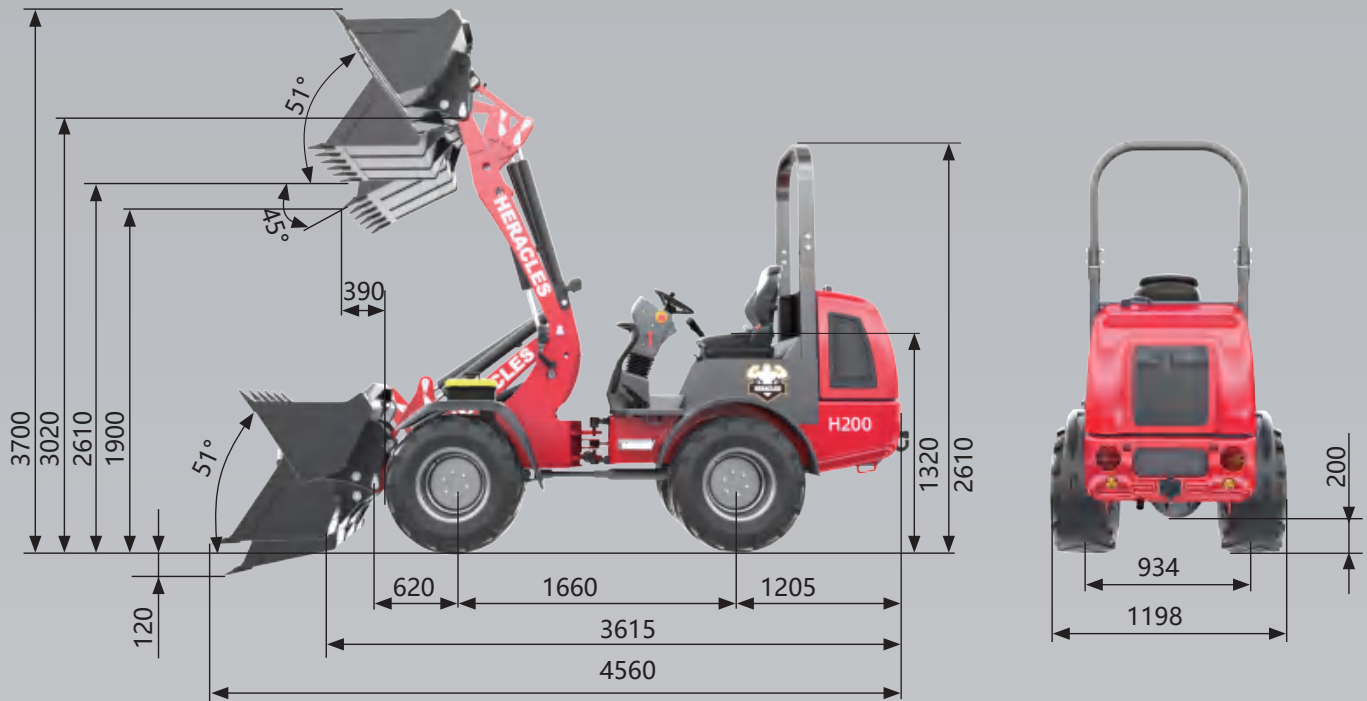
 Max nosnosť zdvíhu	 výkon motora	 cestovná rýchlosť	 hydraulický prietok	 Max výška zdvíhu
1200 kg	36.5 kw	25 km/h	40 l/min	2.6 m



technické údaje	H200	
model motora	YANMAR 4TNV88-BIGE	Kubota V2403-M-DI-E3B-CSL1T
typ paliva	nafta	
valce	4	
objem motora (cm ³)	2190	2434
emisné normy	EU Stage V	China Off-Road GB4
maximálny výkon motora (kW)	18.5@1500rpm	36.5@2600 rpm
max. krútiaci moment (Nm)	141@1500rpm	158.6@1600rpm
chladiaci systém	voda	
prevádzkové napätie (V)	12	
kapacita batérie (Ah)	75	
prevádzková hmotnosť (kg)	2600	
max. preklápacie zaťaženie (kg)	1500	
max. zdvihová kapacita (kg)	1200	
kabína obsluhy	kabína	
cestovná rýchlosť (km/h)	0~25	
uhol riadenia (°)	45	
polomer otáčania v./v. (mm)	1410/3025	
štandardné pneumatiky	10.0/75-15.3	
objem palivovej nádrže (l)	50	
objem hydraulickej nádrže (l)	50	
prietok hydrauliky (l/min)	40	
pracovný tlak hydrauliky (bar)	200	
typ prevodovky	Hydrostatická	

H200

rozmery v mm



rozmery pneumatík	výška	šírka
10.0/75-15.3	2395	1450
31/15.5-15	2400	1198



H200Plus

Technické údaje

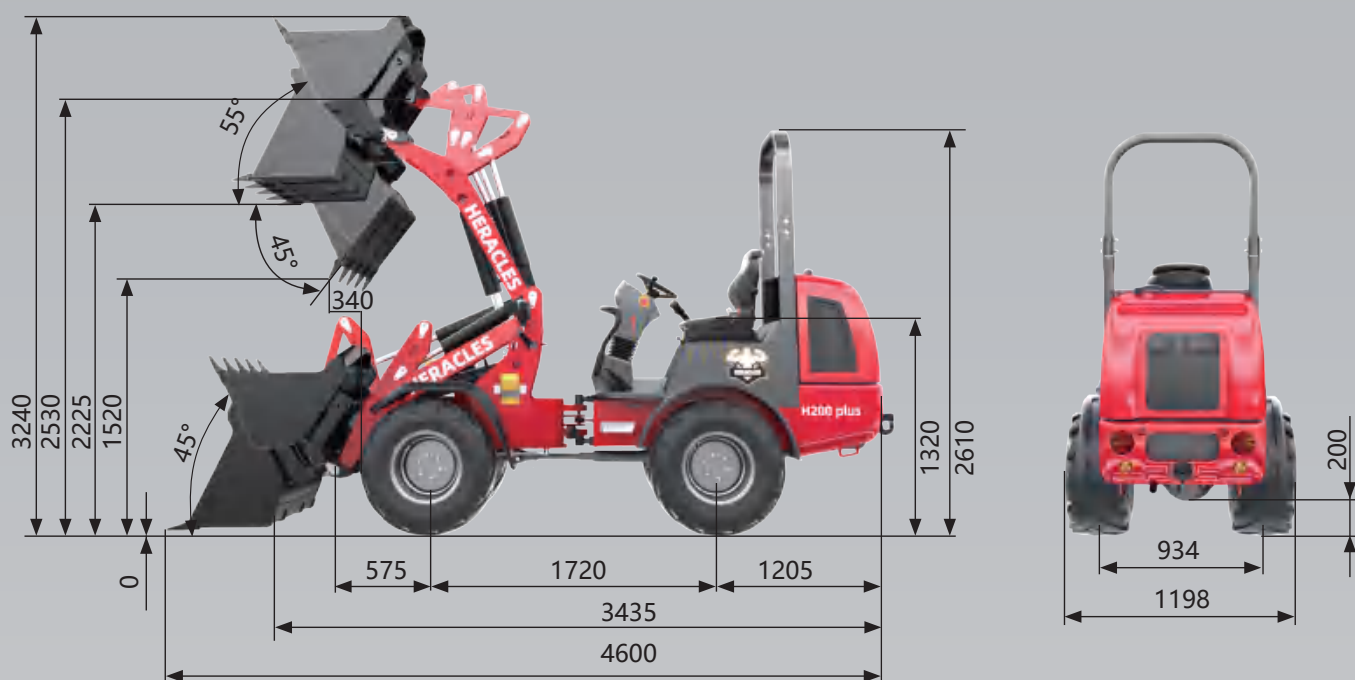


 Max nosnosť zdvíhu	 výkon motora	 cestovná rýchlosť	 hydraulický prietok	 Max výška zdvíhu
2000 kg	36.5 kw	25 km/h	40 l/min	2.2 m



technické údaje	H200Plus	
model motora	YANMAR 4TNV88-BIGE	Kubota V2403-M-DI-E3B-CSL1T
typ paliva	nafta	
valce	4	
objem motora (cm ³)	2190	2434
emisné normy	EU Stage V	China Off-Road GB4
maximálny výkon motora (kW)	18.5@1500rpm	36.5@2600 rpm
max. krútiaci moment (Nm)	141@1500rpm	158.6@1600rpm
chladiaci systém	voda	
prevádzkové napätie (V)	12	
kapacita batérie (Ah)	75	
prevádzková hmotnosť (kg)	2750	
max. preklápacie zaťaženie (kg)	1600	
max. zdvihová kapacita (kg)	2000	
kabína obsluhy	kabína	
cestovná rýchlosť (km/h)	0~25	
uhol riadenia (°)	45	
polomer otáčania v./v. (mm)	1410/3025	
štandardné pneumatiky	10.0/75-15.3	
objem palivovej nádrže (l)	50	
objem hydraulickej nádrže (l)	50	
prietok hydrauliky (l/min)	40	
pracovný tlak hydrauliky (bar)	200	
typ prevodovky	Hydrostatická	

H200Plus rozmery v mm



rozmery pneumatík	výška	šírka
10.0/75-15.3	2395	1450
31/15.5-15	2400	1198



H200T

Technické údaje



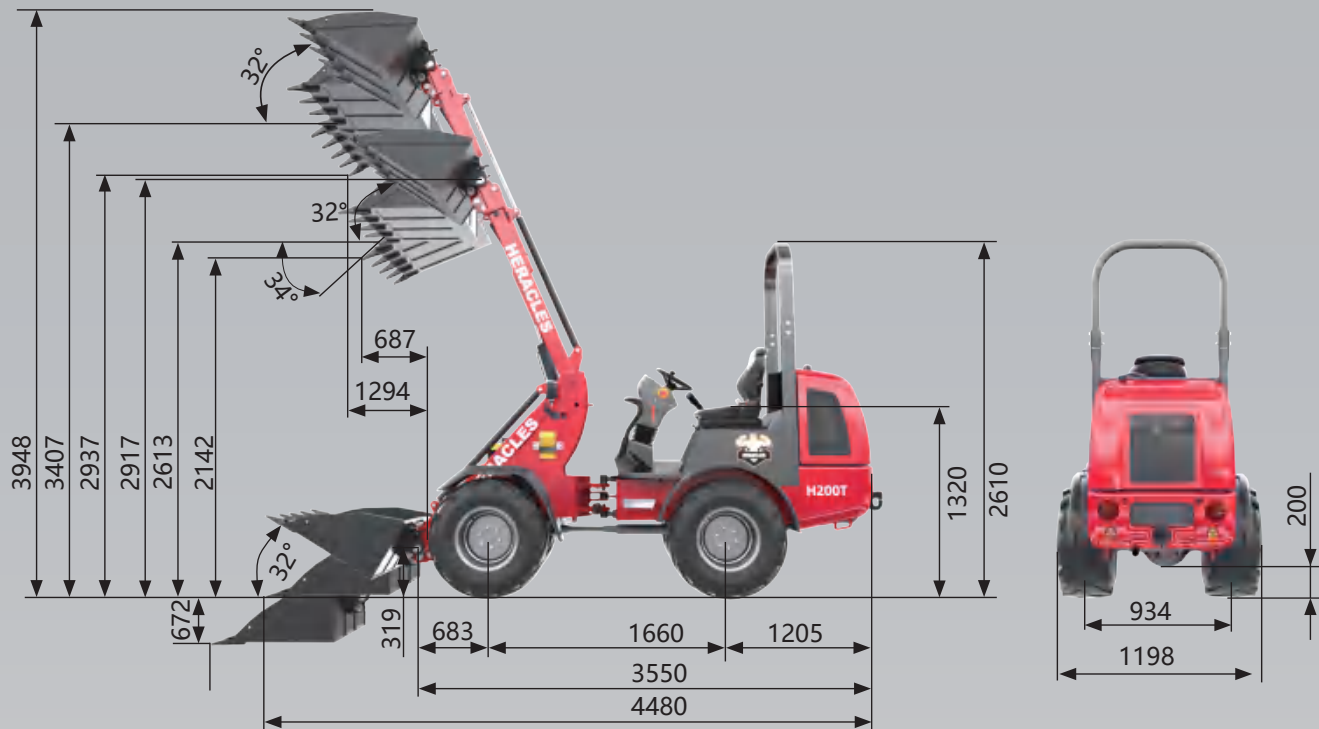
 Max nosnosť zdvíhu	 výkon motora	 cestovná rýchlosť	 hydraulický prietok	 Max výška zdvíhu
1200 kg	36.5 kw	25 km/h	40 l/min	3.4 m



technické údaje	H200T	
model motora	YANMAR 4TNV88-BIGE	Kubota V2403-M-DI-E3B-CSL1T
typ paliva	nafta	
valce	4	
objem motora (cm ³)	2190	2434
emisné normy	EU Stage V	China Off-Road GB4
maximálny výkon motora (kW)	18.5@1500rpm	36.5@2600 rpm
max. krútiaci moment (Nm)	141@1500rpm	158.6@1600rpm
chladiaci systém	voda	
prevádzkové napätie (V)	12	
kapacita batérie (Ah)	75	
prevádzková hmotnosť (kg)	2700	
max. preklápacie zaťaženie (kg)	1500	
max. zdvihová kapacita (kg)	1200	
kabína obsluhy	kabína	
cestovná rýchlosť (km/h)	0~25	
uhol riadenia (°)	45	
polomer otáčania v./v. (mm)	1710/3270	
štandardné pneumatiky	10.0/75-15.3	
objem palivovej nádrže (l)	50	
objem hydraulickej nádrže (l)	50	
prietok hydrauliky (l/min)	40	
pracovný tlak hydrauliky (bar)	200	
typ prevodovky	Hydrostatická	

H200T

rozmery v mm



rozmery pneumatík	výška	šírka
10.0/75-15.3	2395	1450
31/15.5-15	2400	1198



H220

Technické údaje



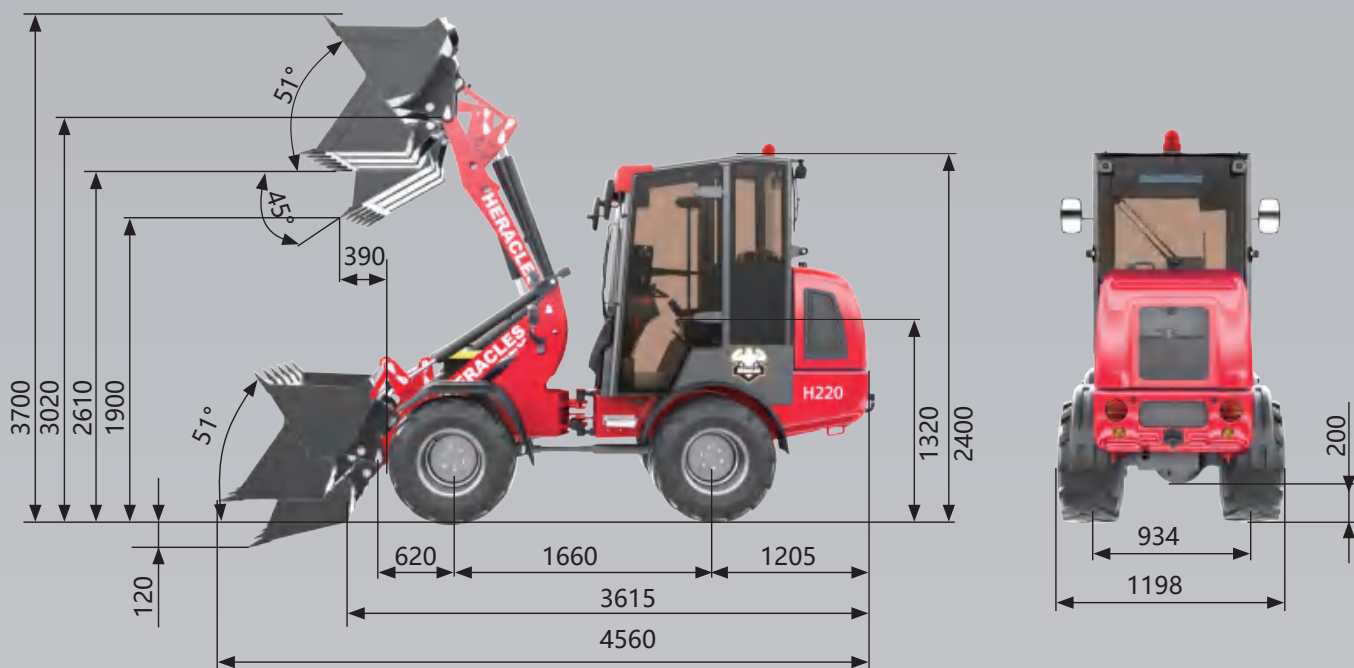
 Max nosnosť zdvíhu	 výkon motora	 cestovná rýchlosť	 hydraulický prietok	 Max výška zdvíhu
1200 kg	36.5 kw	25 km/h	40 l/min	2.6 m



technické údaje	H220	
model motora	YANMAR 4TNV88-BIGE	Kubota V2403-M-DI-E3B-CSL1T
typ paliva	nafta	
valce	4	
objem motora (cm ³)	2190	2434
emisné normy	EU Stage V	China Off-Road GB4
maximálny výkon motora (kW)	18.5@1500rpm	36.5@2600 rpm
max. krútiaci moment (Nm)	141@1500rpm	158.6@1600rpm
chladiaci systém	voda	
prevádzkové napätie (V)	12	
kapacita batérie (Ah)	75	
prevádzková hmotnosť (kg)	2600	
max. preklápacie zaťaženie (kg)	1500	
max. zdvihová kapacita (kg)	1200	
kabína obsluhy	kabína	
cestovná rýchlosť (km/h)	0~25	
uhol riadenia (°)	45	
polomer otáčania v./v. (mm)	1410/3025	
štandardné pneumatiky	10.0/75-15.3	
objem palivovej nádrže (l)	50	
objem hydraulickej nádrže (l)	50	
prietok hydrauliky (l/min)	40	
pracovný tlak hydrauliky (bar)	200	
typ prevodovky	Hydrostatická	

H220

rozmery v mm



rozmery pneumatík	výška	šírka
10.0/75-15.3	2395	1450
31/15.5-15	2400	1198

- S 2200 kg
- T 1620 kg
- U 1200 kg
- V 900 kg
- W 2650 kg
- X 1700 kg
- Y 1250 kg





H220Plus

Technické údaje

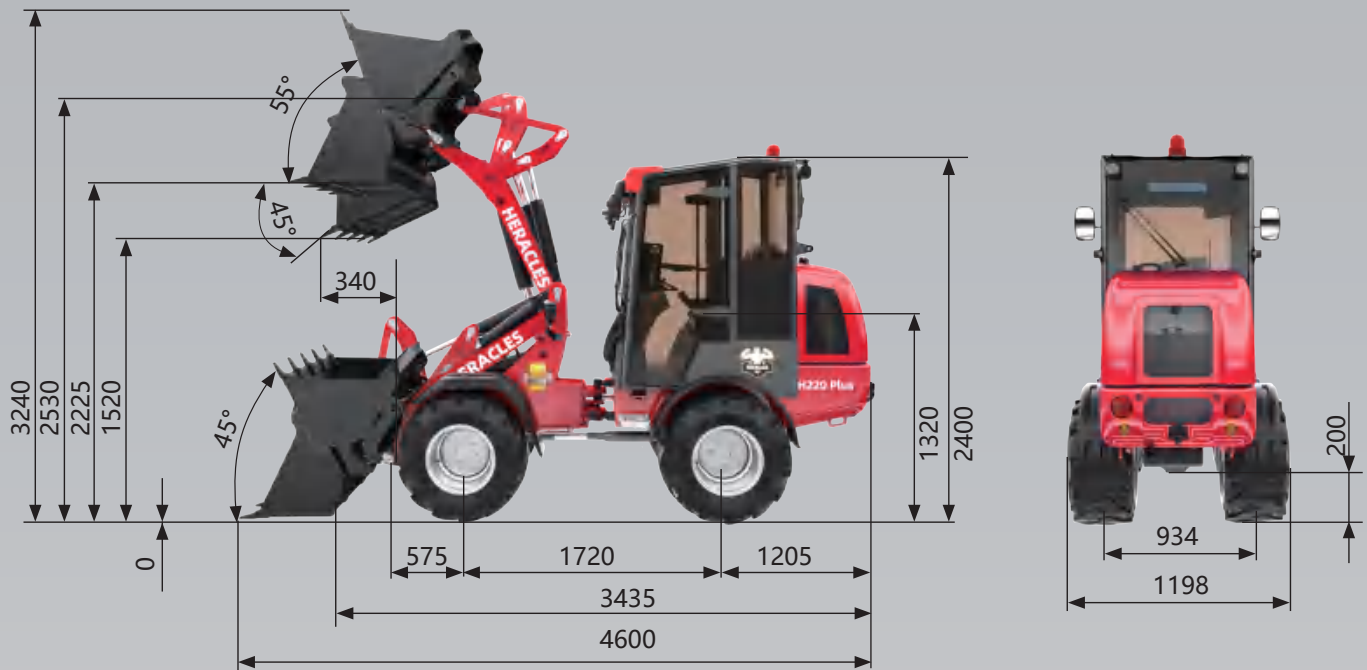


 Max nosnosť zdvíhu	 výkon motora	 cestovná rýchlosť	 hydraulický prietok	 Max výška zdvíhu
2000 kg	36.5 kw	25 km/h	40 l/min	2.2 m



technické údaje	H220Plus	
model motora	YANMAR 4TNV88-BIGE	Kubota V2403-M-DI-E3B-CSL1T
typ paliva	nafta	
valce	4	
objem motora (cm ³)	2190	2434
emisné normy	EU Stage V	China Off-Road GB4
maximálny výkon motora (kW)	18.5@1500rpm	36.5@2600 rpm
max. krútiaci moment (Nm)	141@1500rpm	158.6@1600rpm
chladiaci systém	voda	
prevádzkové napätie (V)	12	
kapacita batérie (Ah)	75	
prevádzková hmotnosť (kg)	2750	
max. preklápacie zaťaženie (kg)	1600	
max. zdvihová kapacita (kg)	2000	
kabína obsluhy	kabína	
cestovná rýchlosť (km/h)	0~25	
uhol riadenia (°)	45	
polomer otáčania v./v. (mm)	1410/3025	
štandardné pneumatiky	10.0/75-15.3	
objem palivovej nádrže (l)	50	
objem hydraulickej nádrže (l)	50	
prietok hydrauliky (l/min)	40	
pracovný tlak hydrauliky (bar)	200	
typ prevodovky	Hydrostatická	

H220Plus rozmery v mm



rozmery pneumatík	výška	šírka
10.0/75-15.3	2395	1450
31/15.5-15	2400	1198

- S 2200 kg
- T 1620 kg
- U 1200 kg
- V 900 kg
- W 2650 kg
- X 1700 kg
- Y 1250 kg





H220T

Technické údaje



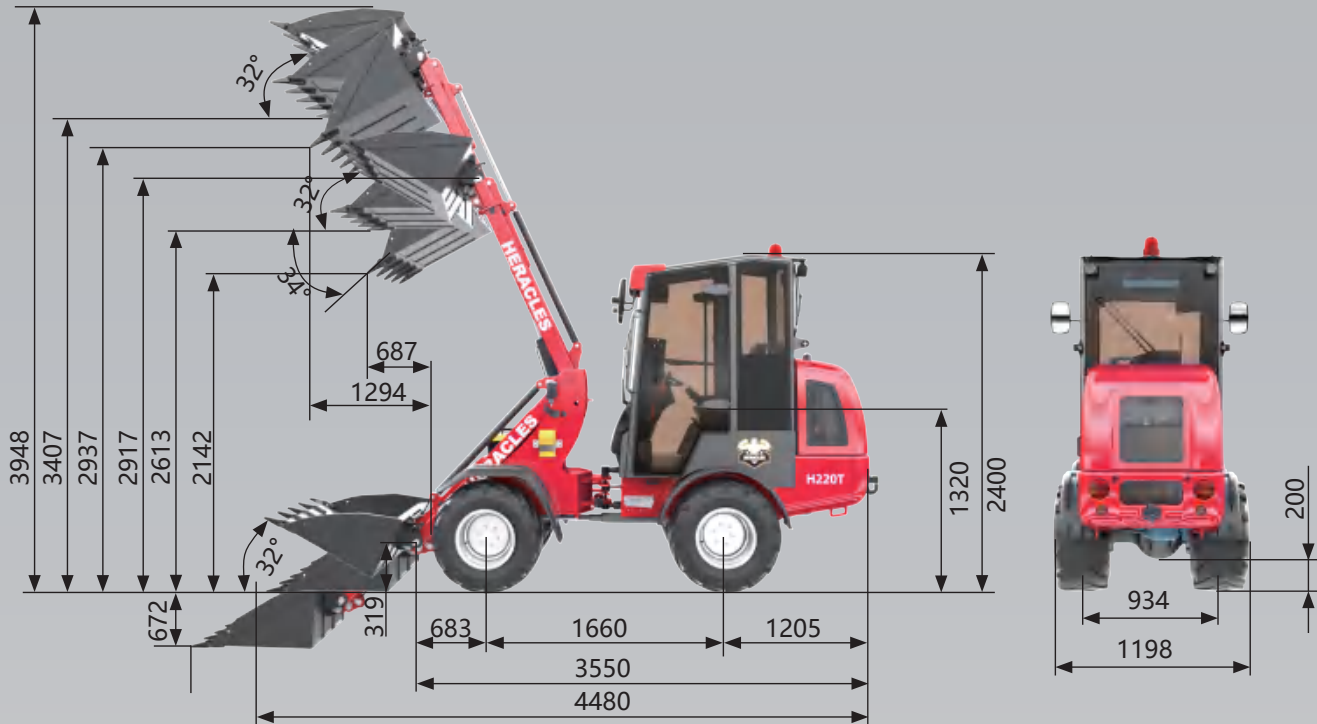
 Max nosnosť zdvíhu	 výkon motora	 cestovná rýchlosť	 hydraulický prietok	 Max výška zdvíhu
1200 kg	36.5 kw	25 km/h	40 l/min	3.4 m



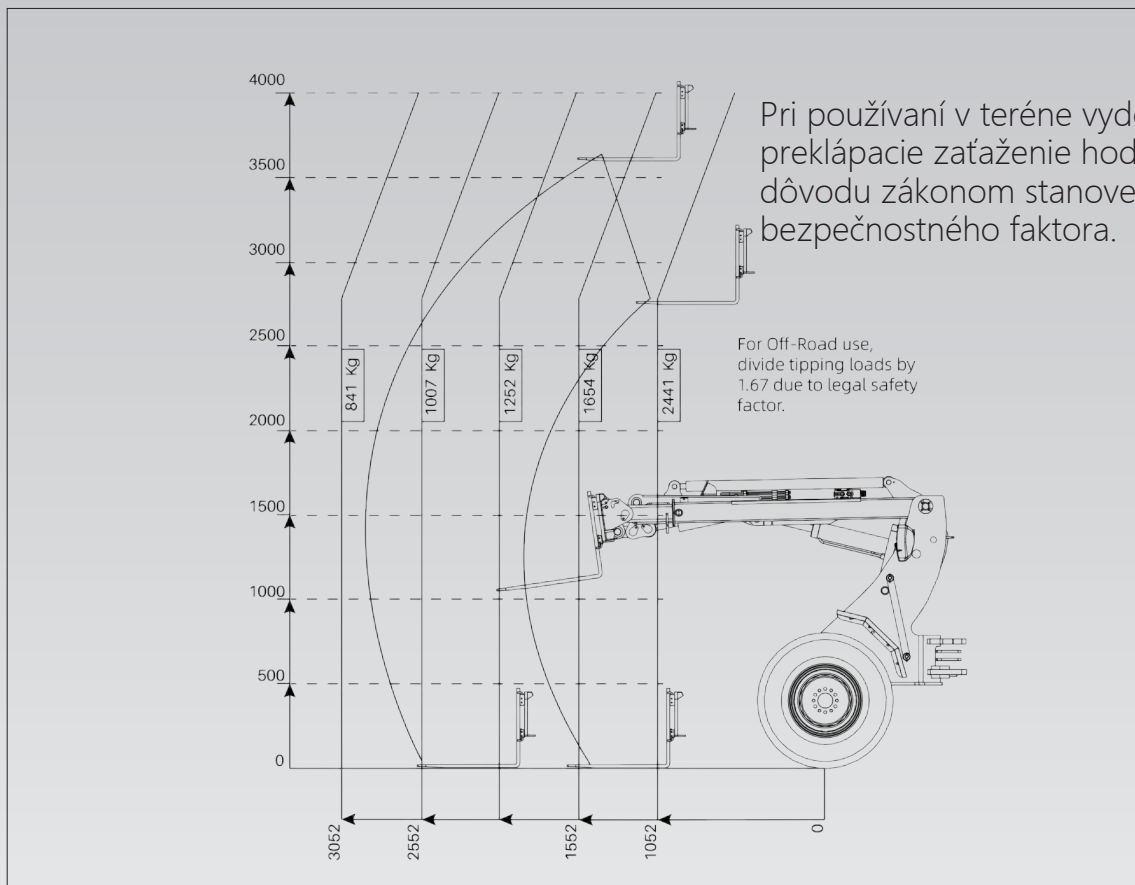
technické údaje	H220T	
model motora	YANMAR 4TNV88-BIGE	Kubota V2403-M-DI-E3B-CSL1T
typ paliva	nafta	
valce	4	
objem motora (cm ³)	2190	2434
emisné normy	EU Stage V	China Off-Road GB4
maximálny výkon motora (kW)	18.5@1500rpm	36.5@2600 rpm
max. krútiaci moment (Nm)	141@1500rpm	158.6@1600rpm
chladiaci systém	voda	
prevádzkové napätie (V)	12	
kapacita batérie (Ah)	75	
prevádzková hmotnosť (kg)	2700	
max. preklápacie zaťaženie (kg)	1500	
max. zdvihová kapacita (kg)	1200	
kabína obsluhy	kabína	
cestovná rýchlosť (km/h)	0~25	
uhol riadenia (°)	45	
polomer otáčania v./v. (mm)	1710/3270	
štandardné pneumatiky	10.0/75-15.3	
objem palivovej nádrže (l)	50	
objem hydraulickej nádrže (l)	50	
prietok hydrauliky (l/min)	40	
pracovný tlak hydrauliky (bar)	200	
typ prevodovky	Hydrostatická	

H220T

rozmery v mm



rozmery pneumatík	výška	šírka
10.0/75-15.3	2395	1450
31/15.5-15	2400	1198



Produkty sa priebežne optimalizujú, preto technické údaje nemusia byť vždy aktuálne.



H220E

Technické údaje



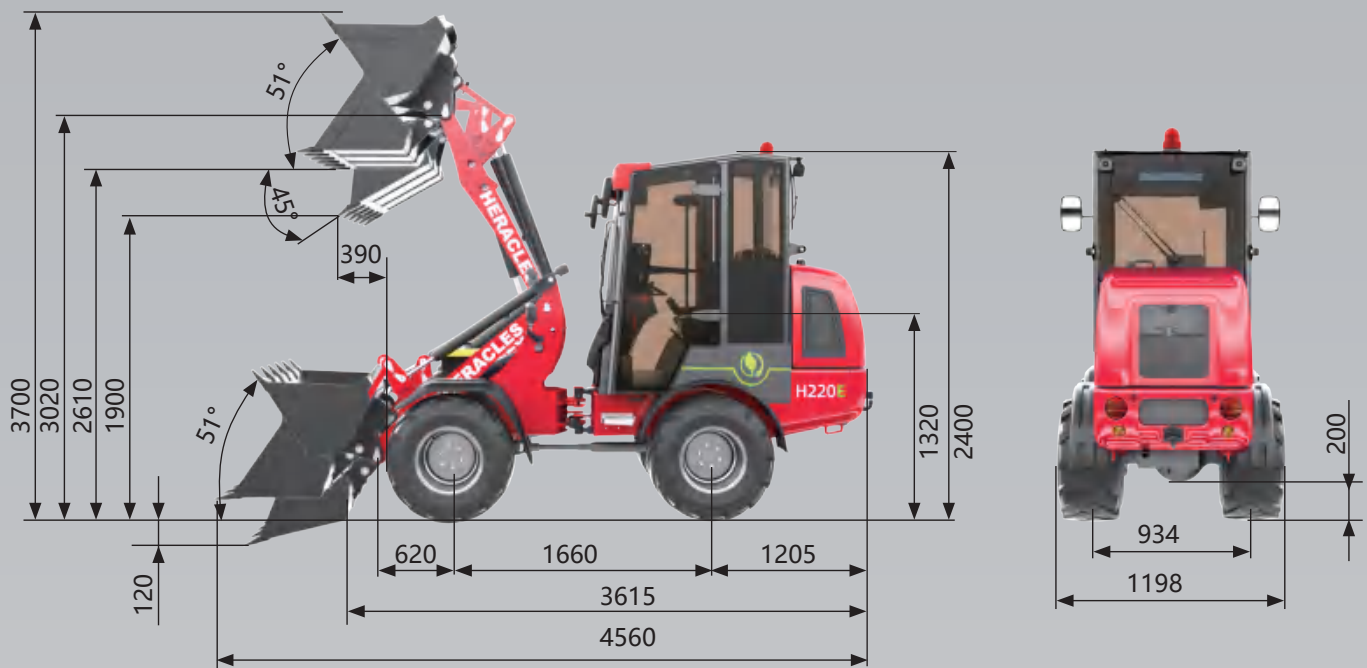
 Max nosnosť zdvíhu	 výkon motora	 výkon čerpadla	 cestovná rýchlosť	 hydraulický prietok	 Max výška zdvíhu
1200 kg	30 kw	28 kw	20 km/h	60 l/min	2.6 m



technické údaje	H220E
Typ batérie	lítium-železo-fosfátová batéria (LiFePO ₄)
Kapacita batérie (kWh)	32.2
Výkon hnacieho motora (kW)	30
Výkon čerpadlového motora (kW)	28
Nabíjacie napätie (V)	110/220(380)
Doba rýchleho nabíjania (h)	2
Doba nabíjania (h)	9.5-13.5
Prevádzkový čas (nepreerušný)	8.5-9.5
Prevádzkové napätie (V)	12
prevádzková hmotnosť (kg)	2600
max. preklápacie zaťaženie (kg)	1500
max. zdvihová kapacita (kg)	1200
kabína obsluhy	kabína/ochranná strecha
cestovná rýchlosť (km/h)	0~20
uhol riadenia (°)	45
polomer otáčania v./v. (mm)	1410/3025
štandardné pneumatiky	10.0/75-15.3
objem hydraulickej nádrže (l)	50
prietok hydrauliky (l/min)	60
pracovný tlak hydrauliky (bar)	200
typ prevodovky	Elektrický priamy pohon

H220E

rozmery v mm



rozmery pneumatík	výška	šírka
10.0/75-15.3	2395	1450
31/15.5-15	2400	1198

- S 2200 kg
- T 1620 kg
- U 1200 kg
- V 900 kg
- W 2650 kg
- X 1700 kg
- Y 1250 kg





H220E Plus

Technické údaje

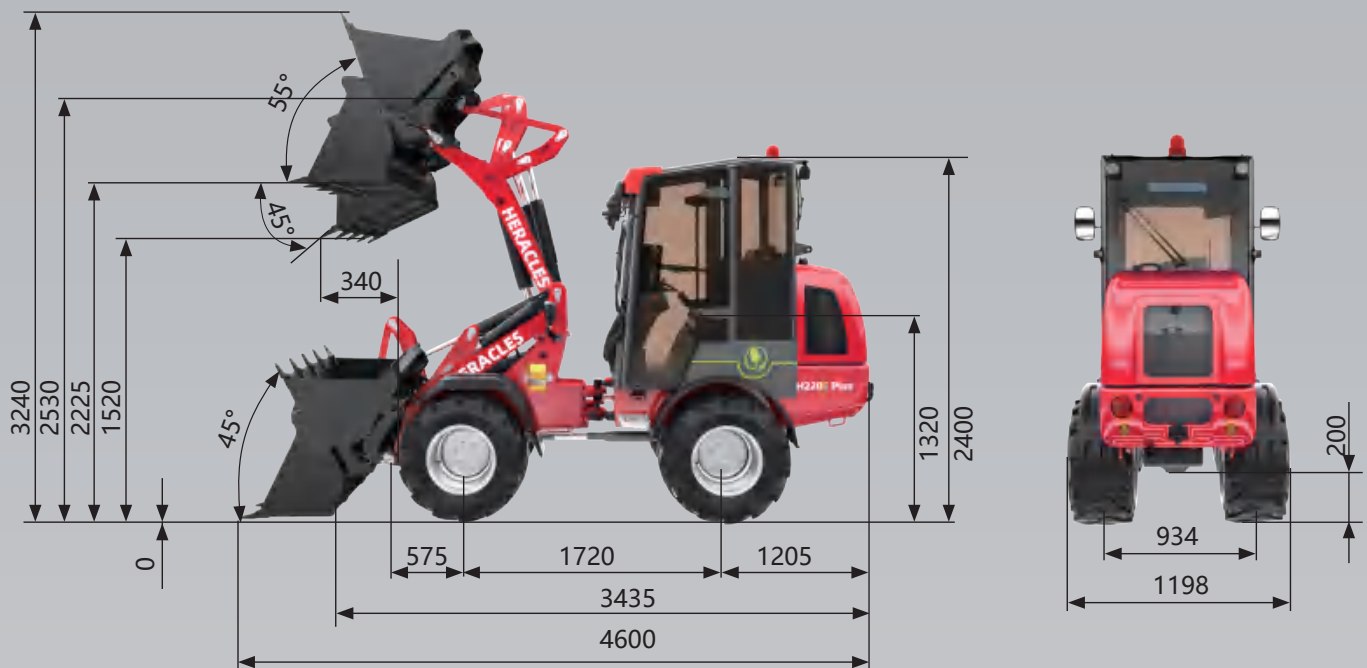


 Max nosnosť zdvíhu	 výkon motora	 výkon čerpadla	 cestovná rýchlosť	 hydraulický prietok	 Max výška zdvíhu
2000 kg	30 kw	28 kw	20 km/h	60 l/min	2.2 m



technické údaje	H220E Plus
Typ batérie	lítium-železo-fosfátová batéria (LiFePO ₄)
Kapacita batérie (kWh)	32.2
Výkon hnacieho motora (kW)	30
Výkon čerpadlového motora (kW)	28
Nabíjacie napätie (V)	110/220(380)
Doba rýchleho nabíjania (h)	2
Doba nabíjania (h)	9.5-13.5
Prevádzkový čas (nepreerušný)	8.5-9.5
Prevádzkové napätie (V)	12
prevádzková hmotnosť (kg)	2750
max. preklápacie zaťaženie (kg)	1600
max. zdvihová kapacita (kg)	2000
kabína obsluhy	kabína/ochranná strecha
cestovná rýchlosť (km/h)	0~20
uhol riadenia (°)	45
polomer otáčania v./v. (mm)	1410/3025
štandardné pneumatiky	10.0/75-15.3
objem hydraulickej nádrže (l)	50
prietok hydrauliky (l/min)	60
pracovný tlak hydrauliky (bar)	200
typ prevodovky	Elektrický priamy pohon

H220E Plus rozmery v mm



rozmery pneumatík	výška	šírka
10.0/75-15.3	2395	1450
31/15.5-15	2400	1198

<p>S 2200 kg T 1620 kg U 1200 kg V 900 kg W 2650 kg X 1700 kg Y 1250 kg</p>	
---	--

Produkty sa priebežne optimalizujú, preto technické údaje nemusia byť vždy aktuálne.



H220E/T

Technické údaje



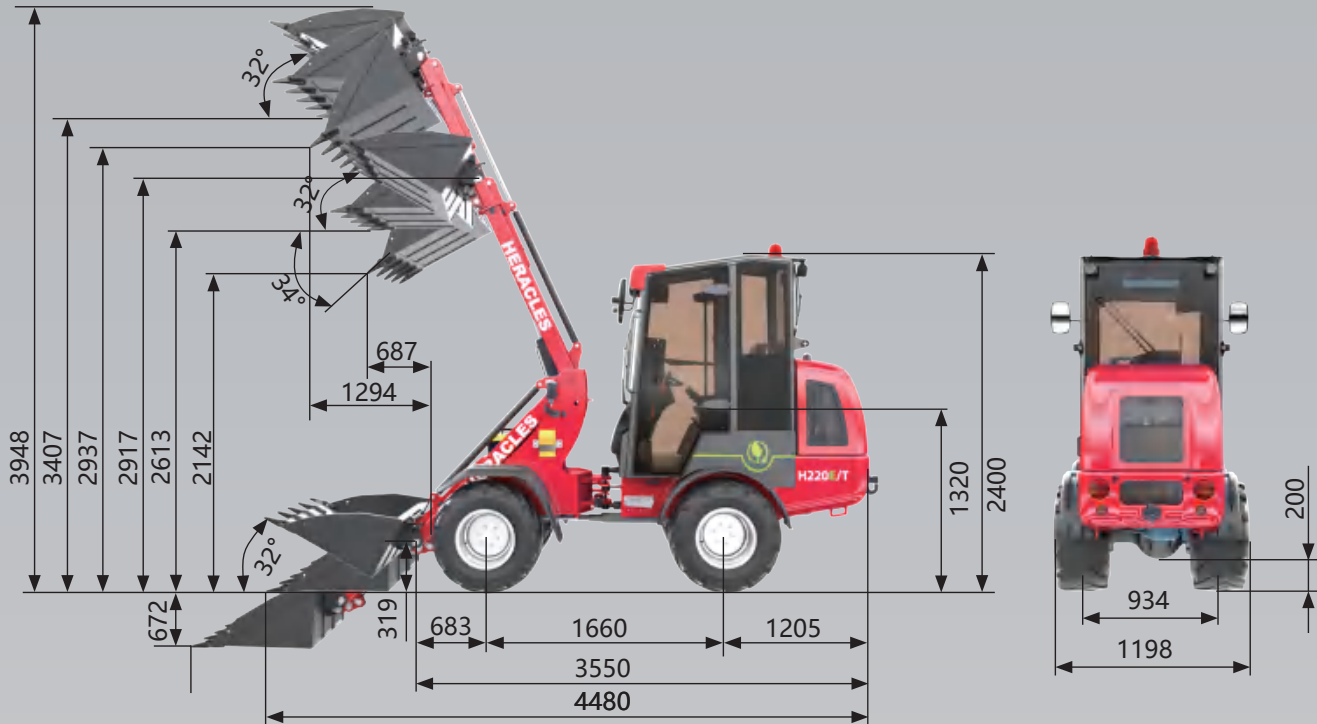
 Max nosnosť zdvíhu	 výkon motora	 výkon čerpadla	 cestovná rýchlosť	 hydraulický prietok	 Max výška zdvíhu
1200 kg	30 kw	28 kw	20 km/h	60 l/min	3.4 m



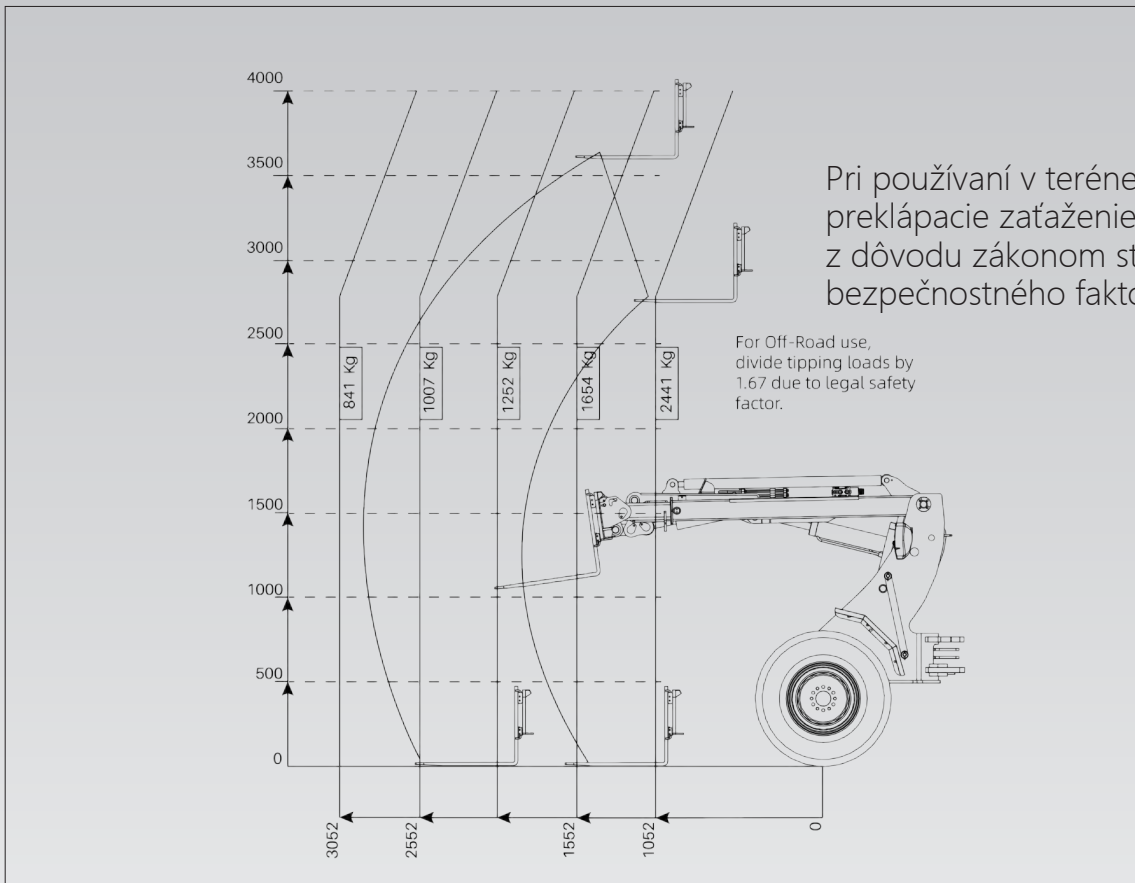
technické údaje	H220E/T
Typ batérie	lítium-železo-fosfátová batéria (LiFePO ₄)
Kapacita batérie (kWh)	32.2
Výkon hnacieho motora (kW)	30
Výkon čerpadlového motora (kW)	28
Nabíjacie napätie (V)	110/220(380)
Doba rýchleho nabíjania (h)	2
Doba nabíjania (h)	9.5-13.5
Prevádzkový čas (nepreerušný)	8.5-9.5
Prevádzkové napätie (V) "	12
prevádzková hmotnosť (kg)	2600
max. preklápacie zaťaženie (kg)	1500
max. zdvihová kapacita (kg)	1200
kabína obsluhy	kabína/ochranná strecha
cestovná rýchlosť (km/h)	0~20
uhol riadenia (°)	45
polomer otáčania v./v. (mm)	1410/3025
štandardné pneumatiky	10.0/75-15.3
objem hydraulickej nádrže (l)	50
prietok hydrauliky (l/min)	60
pracovný tlak hydrauliky (bar)	200
typ prevodovky	Elektrický priamy pohon

H220E/T

rozmery v mm



rozmery pneumatík	výška	šírka
10.0/75-15.3	2395	1450
31/15.5-15	2400	1198



Produkty sa priebežne optimalizujú, preto technické údaje nemusia byť vždy aktuálne.



H280

Technické dáta

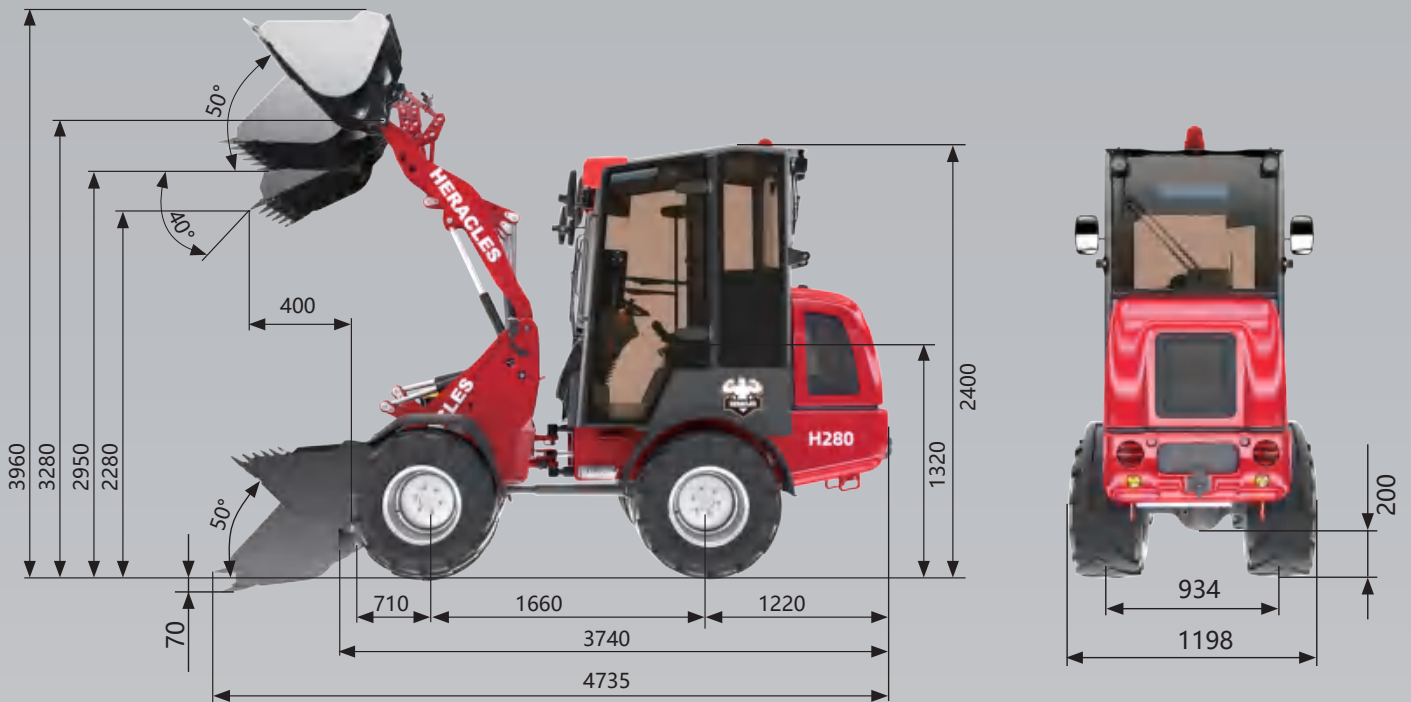


Max nosnosť zdvíhu	výkon motora	cestovná rýchlosť	hydraulický prietok	Max výška zdvíhu
1500 kg	36.5 kw	25 km/h	60 l/min	2.95 m



technické údaje	H280	
model motora	YANMAR 4TNV88-BIGE	Kubota V2403-M-DI-E3B-CSL1T
typ paliva	nafta	
valce	4	
objem motora (cm ³)	2190	2434
emisné normy	EU Stage V	China Off-Road GB4
maximálny výkon motora (kW)	18.5@1500rpm	36.5@2600 rpm
max. krútiaci moment (Nm)	141@1500rpm	158.6@1600rpm
chladiaci systém	voda	
prevádzkové napätie (V)	12	
kapacita batérie (Ah)	75	
prevádzková hmotnosť (kg)	3000	
max. preklápacie zaťaženie (kg)	1700	
max. zdvihová kapacita (kg)	1500	
kabína obsluhy	kabína	
cestovná rýchlosť (km/h)	0~25	
uhol riadenia (°)	45	
polomer otáčania v./v. (mm)	1600/3120	
štandardné pneumatiky	10.0/75-15.3	
objem palivovej nádrže (l)	60	
objem hydraulickej nádrže (l)	50	
prietok hydrauliky (l/min)	60	
pracovný tlak hydrauliky (bar)	200	
typ prevodovky	Hydrostatická	

H280 rozmery v mm



rozmery pneumatík	výška	šírka
10.0/75-15.3	2395	1450
31/15.5-15	2400	1198

- S 2850 kg
- T 2100 kg
- U 1570 kg
- V 1200 kg
- W 2950 kg
- X 1950 kg
- Y 1500 kg





H280Plus

Technické dáta

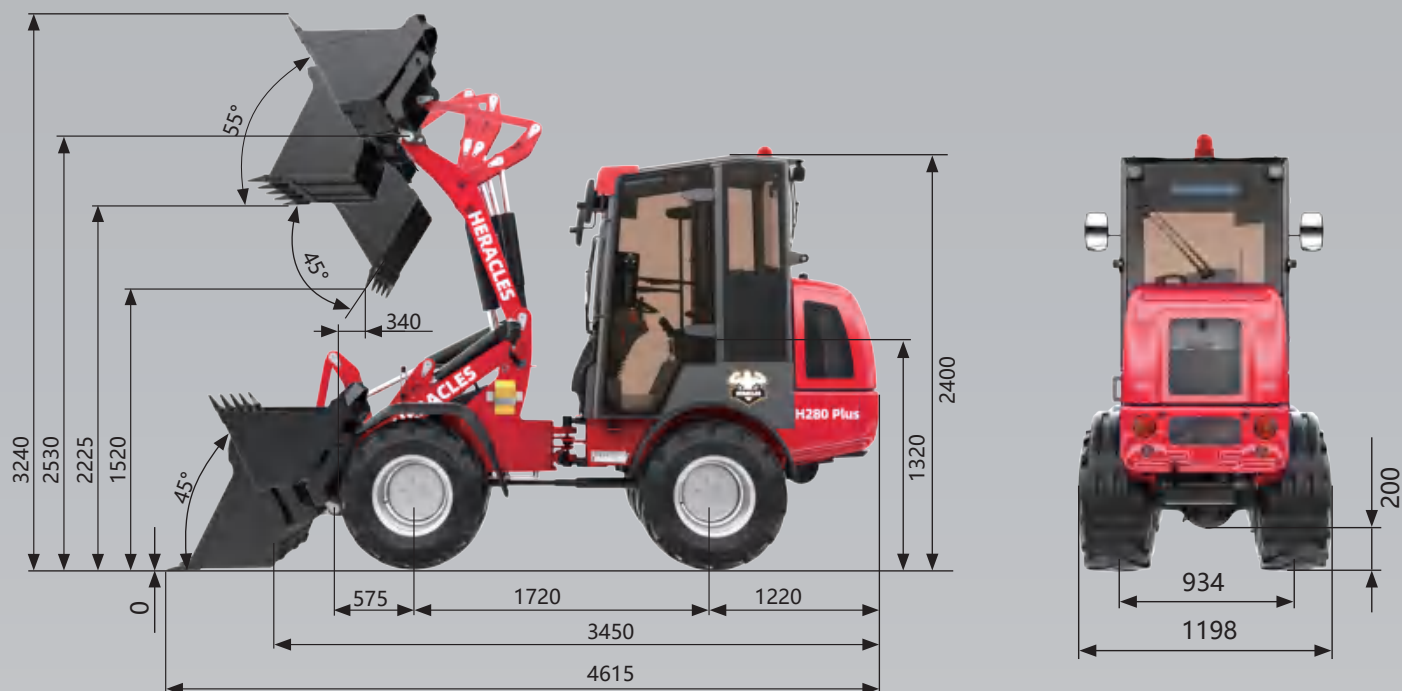


 Max nosnosť zdvíhu	 výkon motora	 cestovná rýchlosť	 hydraulický prietok	 Max výška zdvíhu
2200 kg	36.5 kw	25 km/h	60 l/min	2.2 m



technické dáta	H280Plus	
model motora	YANMAR 4TNV88-BIGE	Kubota V2403-M-DI-E3B-CSL1T
typ paliva	nafta	
valce	4	
objem motora (cm ³)	2190	2434
emisné normy	EU Stage V	China Off-Road GB4
maximálny výkon motora (kW)	18.5@1500rpm	36.5@2600 rpm
max. krútiaci moment (Nm)	141@1500rpm	158.6@1600rpm
chladiaci systém	voda	
prevádzkové napätie (V)	12	
kapacita batérie (Ah)	75	
prevádzková hmotnosť (kg)	3000	
max. preklápacie zaťaženie (kg)	1800	
max. zdvihová kapacita (kg)	2200	
kabína obsluhy	kabína	
cestovná rýchlosť (km/h)	0~25	
uhol riadenia (°)	45	
polomer otáčania v./v. (mm)	1600/3120	
štandardné pneumatiky	10.0/75-15.3	
objem palivovej nádrže (l)	60	
objem hydraulickej nádrže (l)	50	
prietok hydrauliky (l/min)	60	
pracovný tlak hydrauliky (bar)	200	
typ prevodovky	Hydrostatická	

H280Plus rozmery v mm



rozmery pneumatík	výška	šírka
10.0/75-15.3	2395	1450
31/15.5-15	2400	1198

- S 2850 kg
- T 2100 kg
- U 1570 kg
- V 1200 kg
- W 2950 kg
- X 1950 kg
- Y 1500 kg



[Produkty sa priebežne optimalizujú, preto technické údaje nemusia byť vždy aktuálne.](#)



H280T

Technické údaje

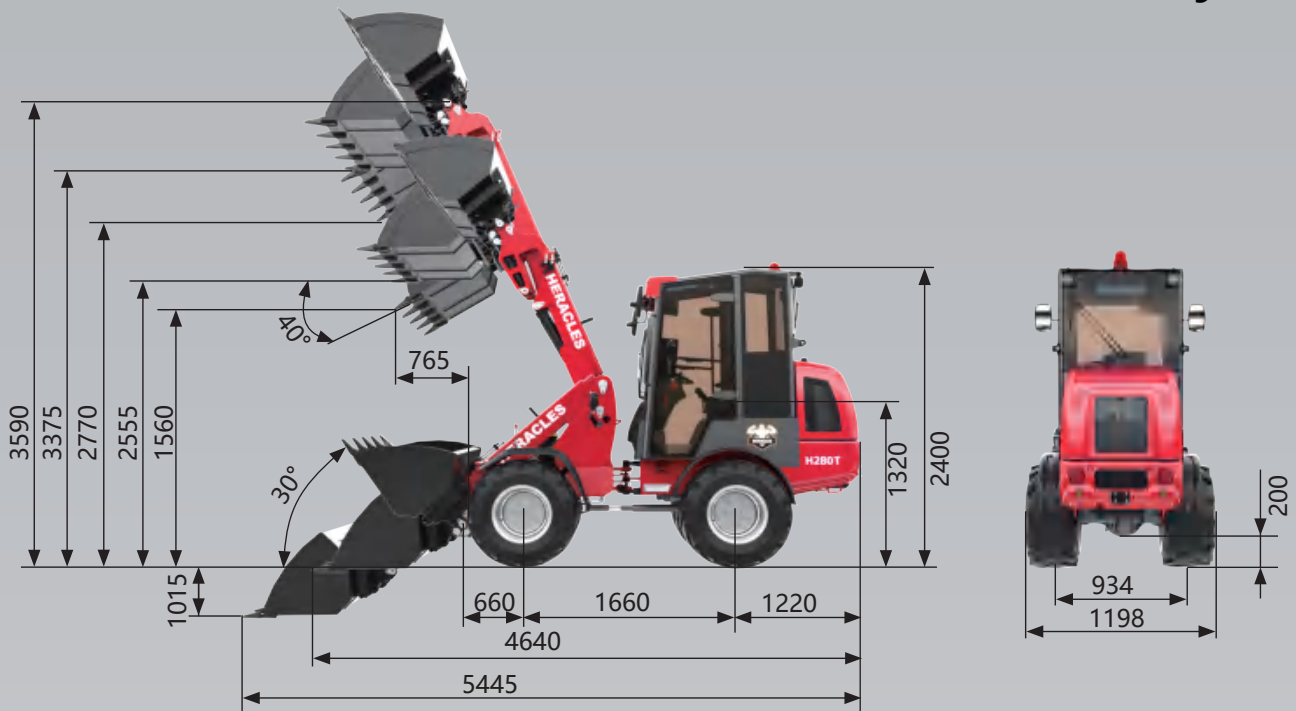


 Max nosnosť Capacity	 výkon motora	 cestovná rýchlosť	 hydraulický prietok	 Max výška zdvihu
1500 kg	34.3 kw	25 km/h	60 l/min	3.3 m

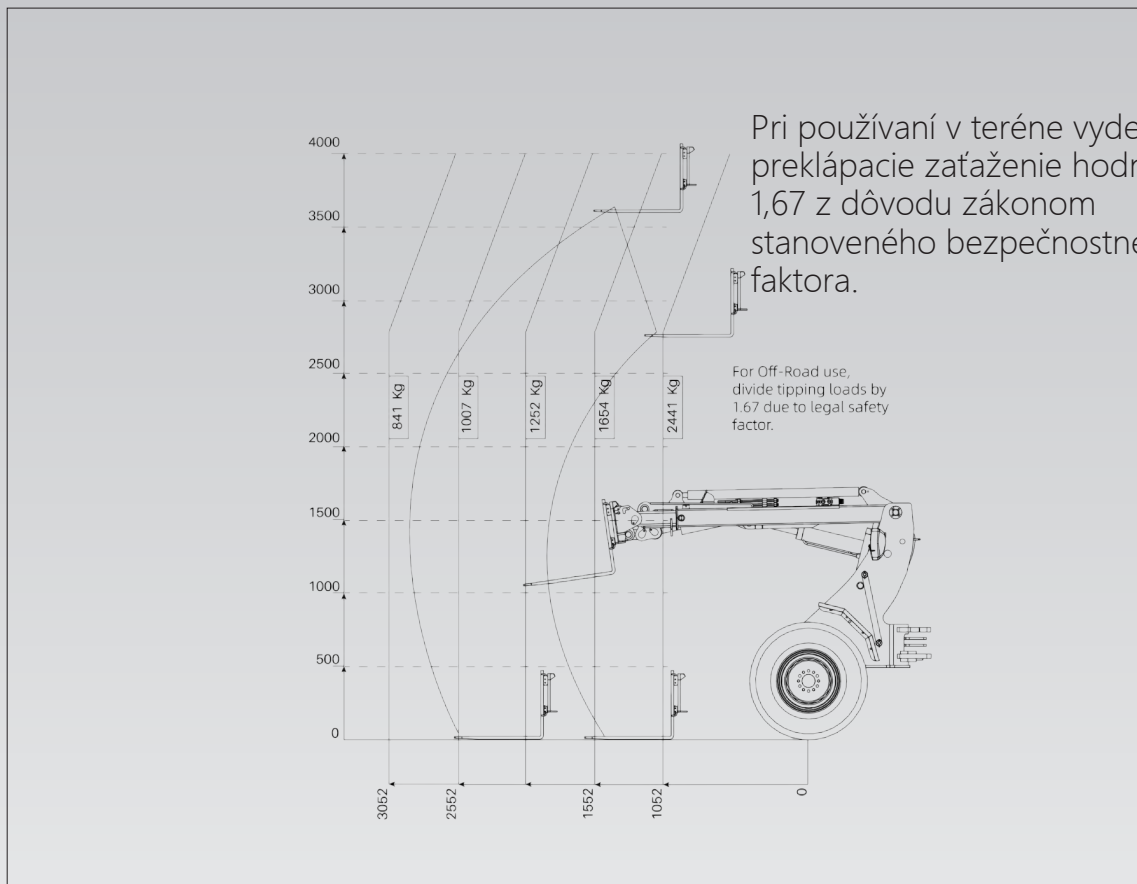


technické údaje	H280T	
model motora	YANMAR 4TNV88-BIGE	Kubota V2403-M-DI-E3B-CSL1T
typ paliva	nafta	
valce	4	
objem motora (cm ³)	2190	2434
emisné normy	EU Stage V	China Off-Road GB4
maximálny výkon motora (kW)	18.5@1500rpm	36.5@2600 rpm
max. krútiaci moment (Nm)	141@1500rpm	158.6@1600rpm
chladiaci systém	voda	
prevádzkové napätie (V)	12	
kapacita batérie (Ah)	75	
prevádzková hmotnosť (kg)	3500	
max. preklápacie zaťaženie (kg)	1700	
max. zdvihová kapacita (kg)	1500	
kabína obsluhy	kabína	
cestovná rýchlosť (km/h)	0~25	
uhol riadenia (°)	45	
polomer otáčania v./v. (mm)	1270/3270	
štandardné pneumatiky	10.0/75-15.3	
objem palivovej nádrže (l)	40	
objem hydraulickej nádrže (l)	50	
prietok hydrauliky (l/min)	60	
pracovný tlak hydrauliky (bar)	200	
typ prevodovky	Hydrostatická	

H280T rozmery v mm



rozmery pneumatík	výška	šírka
10.0/75-15.3	2395	1450
31/15.5-15	2400	1198



[Produkty sa priebežne optimalizujú, preto technické údaje nemusia byť vždy aktuálne.](#)



H280E

Technické údaje



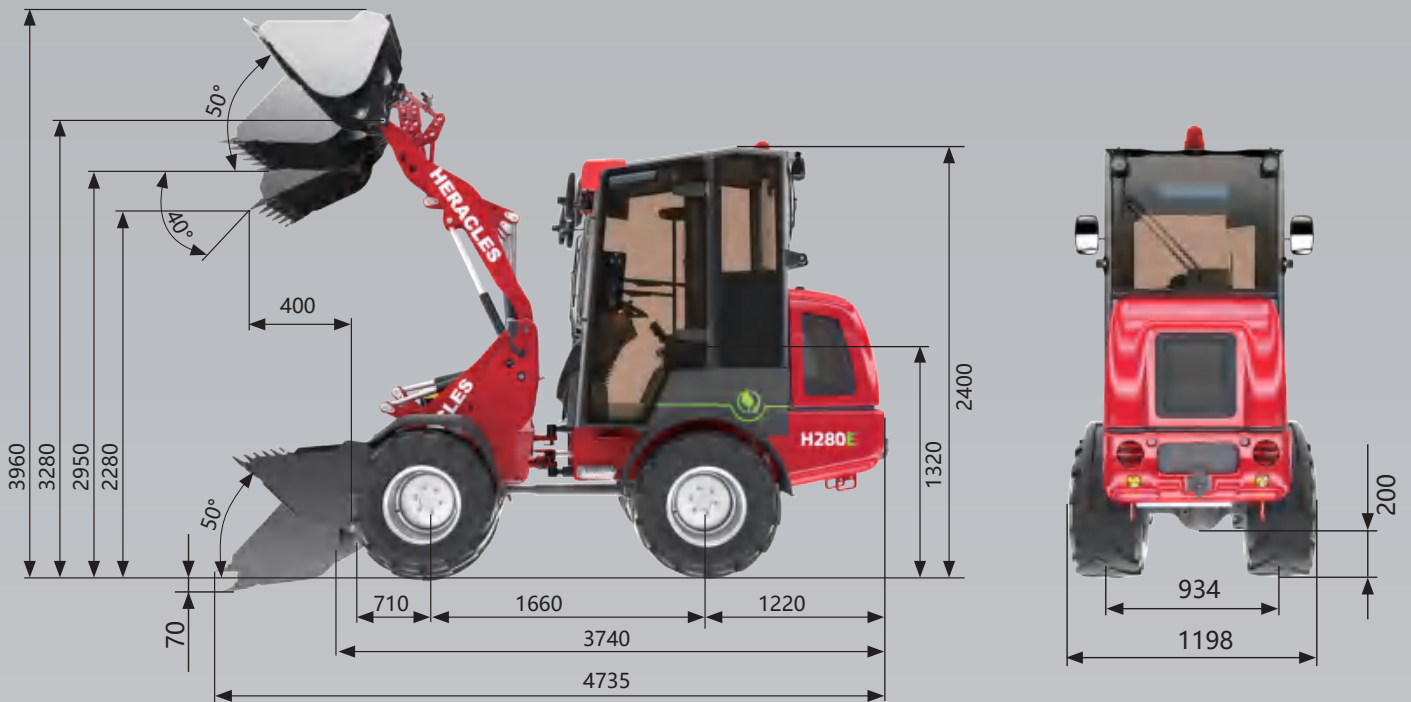
Max nosnosť zdvíhu	výkon motora	cestovná rýchlosť	hydraulický prietok	Max výška zdvíhu
1500 kg	30×2 kw	25 km/h	60 l/min	2.6 m



technické údaje	H280E
typ batérie	lítium-železo-fosfátová batéria (LiFePO ₄)
kapacita batérie (kWh)	32.2
pohon (kW)	30
motor čerpadla (kW)	30
nabíjacie napätie (V)	110/220(380)
čas nabíjania (h)	4(2)
čas nakladania (h)	8-12
prevádzkový čas (nepretržitý)	7-8
prevádzkové napätie (V)	12
prevádzková hmotnosť (kg)	3000
max. preklápacie zaťaženie (kg)	1700
max. zdvihová kapacita (kg)	1500
kabína obsluhy	kabína/ochranná strecha
cestovná rýchlosť (km/h)	0~20
uhol riadenia (°)	45
polomer otáčania v./v. (mm)	1600/3120
štandardné pneumatiky	10.0/75-15.3
objem hydraulickej nádrže (l)	50
prietok hydrauliky (l/min)	60
pracovný tlak hydrauliky (bar)	200
typ prevodovky	elektrický priamy pohon

H280E

rozmery v mm



rozmery pneumatík	výška	šírka
10.0/75-15.3	2395	1450
31/15.5-15	2400	1198

- S 2850 kg
- T 2100 kg
- U 1570 kg
- V 1200 kg
- W 2950 kg
- X 1950 kg
- Y 1500 kg





H280E Plus

Technické údaje

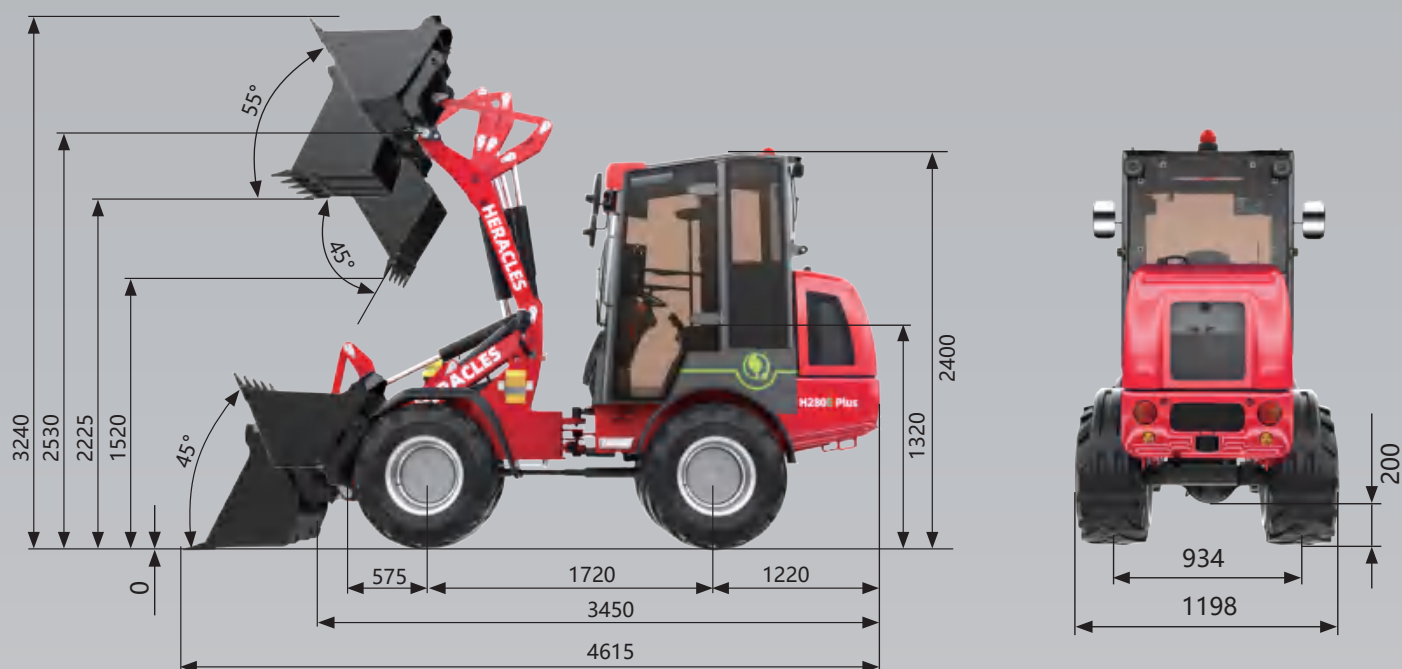


 Max nosnosť zdvíhu	 výkon motora	 cestovná rýchlosť	 hydraulický prietok	 Max výška zdvíhu
2200 kg	30×2 kw	20 km/h	60 l/min	2.2 m



technické údaje	H280E Plus
typ batérie	lítium-železo-fosfátová batéria (LiFePO ₄)
kapacita batérie	32.2
pohon (kW)	30
motor čerpadla (kW)	30
nabíjacie napätie (V)	110/220(380)
čas nabíjania (h)	4(2)
čas nakladania (h)	8-12
prevádzkový čas (nepretržitý)	7-8
prevádzkové napätie (V)	12
prevádzková hmotnosť (kg)	3000
max. preklápacie zaťaženie (kg)	1800
max. zdvihová kapacita (kg)	2200
kabína obsluhy	kabína/ochranná strecha
cestovná rýchlosť (km/h)	0~20
uhol riadenia (°)	45
polomer otáčania v./v. (mm)	1600/3120
štandardné pneumatiky	10.0/75-15.3
objem hydraulickej nádrže (l)	50
prietok hydrauliky (l/min)	60
pracovný tlak hydrauliky (bar)	200
typ prevodovky	elektrický priamy pohon

H280E Plus rozmery v mm



rozmery pneumatík	výška	šírka
10.0/75-15.3	2395	1450
31/15.5-15	2400	1198

S	2850 kg		
T	2100 kg		
U	1570 kg		
V	1200 kg		
W	2950 kg		
X	1950 kg		
Y	1500 kg		

Produkty sa priebežne optimalizujú, preto technické údaje nemusia byť vždy aktuálne.



H280E/T

Technické údaje



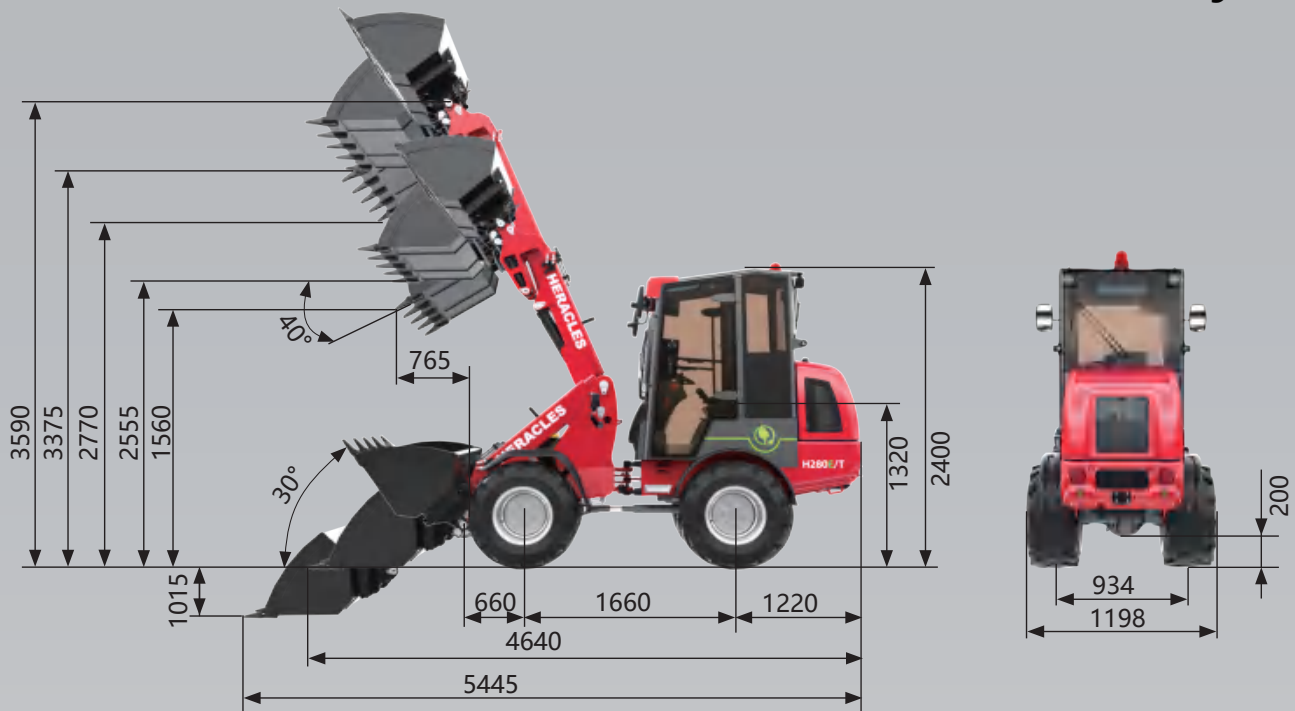
 Max nosnosť zdvíhu	 výkon motora	 cestovná rýchlosť	 hydraulický prietok	 Max výška zdvíhu
1500 kg	30×2 kw	20 km/h	60 l/min	3.3 m



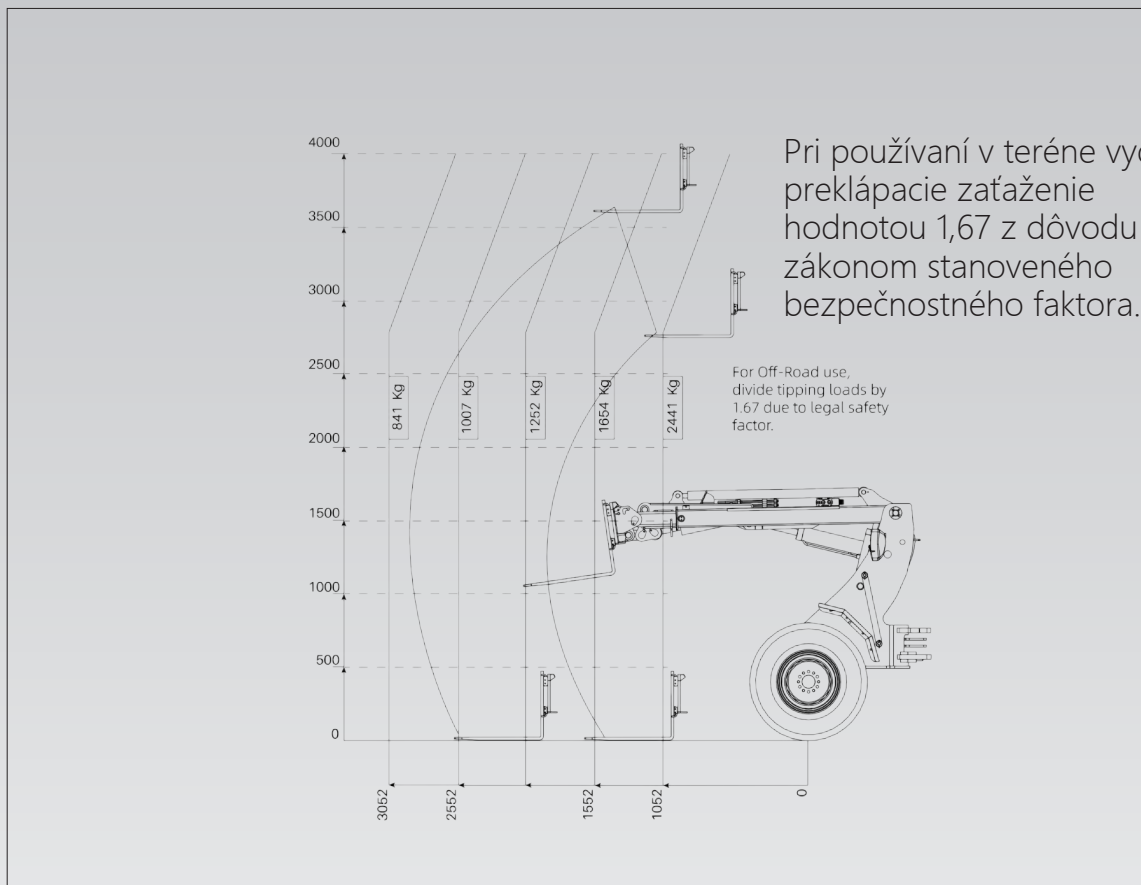
technické údaje	H280E/T
typ batérie	lítium-železo-fosfátová batéria (LiFePO ₄)
kapacita batérie (kWh)	32.2
pohon (kW)	30
motor čerpadla (kW)	30
nabíjacie napätie (V)	110/220(380)
čas nabíjania (h)	4(2)
čas nakladania (h)	8-12
prevádzkový čas (nepretržitý)	7-8
prevádzkové napätie (V)	12
prevádzková hmotnosť (kg)	3000
max. preklápacie zaťaženie (kg)	1700
max. zdvihová kapacita (kg)	1500
kabína obsluhy	kabína/ochranná strecha
cestovná rýchlosť (km/h)	0~20
uhol riadenia (°)	45
polomer otáčania v./v. (mm)	1600/3120
štandardné pneumatiky	10.0/75-15.3
objem hydraulického nádrže (l)	50
prietok hydrauliky (l/min)	60
pracovný tlak hydrauliky (bar)	200
typ prevodovky	elektrický priamy pohon

H280E/T

rozmery v mm



rozmery pneumatík	výška	šírka
10.0/75-15.3	2395	1450
31/15.5-15	2400	1198



[Produkty sa priebežne optimalizujú, preto technické údaje nemusia byť vždy aktuálne.](#)



H380

Technické údaje



 Max nosnosť zdvíhu	 výkon motora	 cestovná rýchlosť	 hydraulický prietok	 Max výška zdvíhu
1800 kg	36.5 kw	30 km/h	60 l/min	2.95 m



technické údaje	H380		
model motora	YANMAR 4TNV88-BIGE	YANMAR 4TNV88C-KTY	Kubota V2403-M-DI-E3B-CSL1T
typ paliva	nafta		
valce	4		
objem motora (cm ³)	2190	2190	2434
emisné normy	EU Stage V	EPA Tier4/ARB-OR-Tier4.EC STAGE V	China Off-Road GB4
maximálny výkon motora (kW)	18.5@1500rpm	34.3@2800 rpm	36.5@2600 rpm
max. krútiaci moment (Nm)	141@1500rpm	146.2@1820rpm	158.6@1600rpm
chladiaci systém	voda		
prevádzkové napätie (V)	12		
kapacita batérie (Ah)	75		
prevádzková hmotnosť (kg)	3500		
max. preklápacie zaťaženie (kg)	1800		
max. zdvihová kapacita (kg)	1800		
kabína obsluhy	kabína		
cestovná rýchlosť (km/h)	0~30		
uhol riadenia (°)	45		
polomer otáčania v./v. (mm)	1740/3500		
štandardné pneumatiky	10.0/75-15.3		
objem palivovej nádrže (l)	60		
objem hydraulikkej nádrže (l)	50		
prietok hydrauliky (l/min)	60		
pracovný tlak hydrauliky (bar)	200		
typ prevodovky	Hydrostatická		



H380Plus

Technické údaje

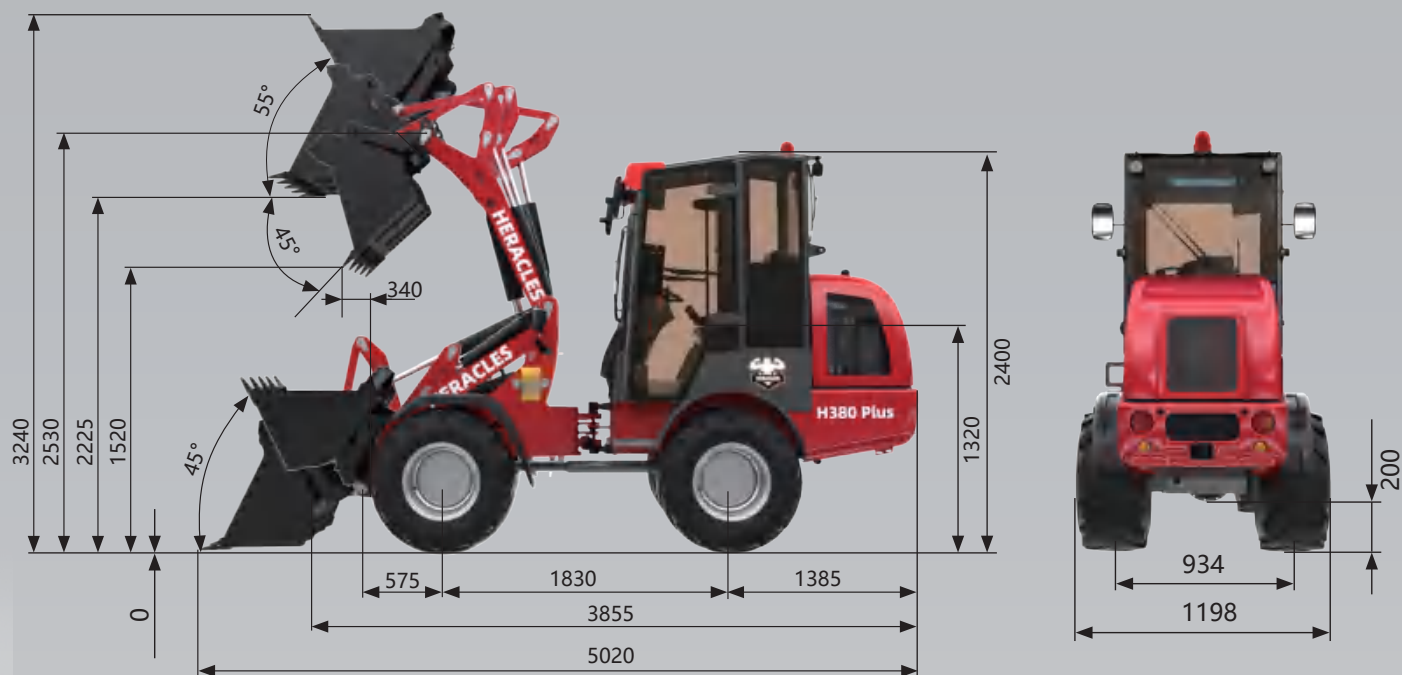


 Max nosnosť zdvíhu	 výkon motora	 cestovná rýchlosť	 hydraulický prietok	 Max výška zdvíhu
2500 kg	36.5 kw	30 km/h	60 l/min	2.2 m



technické údaje	H380Plus		
model motora	YANMAR 4TNV88-BIGE	YANMAR 4TNV88C-KTY	Kubota V2403-M-DI-E3B-CSL1T
typ paliva	nafta		
valce	4		
objem motora (cm ³)	2190	2190	2434
emisné normy	EU Stage V	EPA Tier4/ARB-OR-Tier4.EC STAGE V	China Off-Road GB4
maximálny výkon motora (kW)	18.5@1500rpm	34.3@2800 rpm	36.5@2600 rpm
max. krútiaci moment (Nm)	141@1500rpm	146.2@1820rpm	158.6@1600rpm
chladiaci systém	voda		
prevádzkové napätie (V)	12		
kapacita batérie (Ah)	75		
prevádzková hmotnosť (kg)	3500		
max. preklápacie zaťaženie (kg)	1800		
max. zdvihová kapacita (kg)	2500		
kabína obsluhy	kabína		
cestovná rýchlosť (km/h)	0~30		
uhol riadenia (°)	45		
polomer otáčania v./v. (mm)	1740/3500		
štandardné pneumatiky	10.0/75-15.3		
objem palivovej nádrže (l)	60		
objem hydraulikkej nádrže (l)	50		
prietok hydrauliky (l/min)	60		
pracovný tlak hydrauliky (bar)	200		
typ prevodovky	Hydrostatická		

H380Plus rozmery v mm



rozmery pneumatík	výška	šírka
10.0/75-15.3	2395	1198
31/15.5-15	2400	1450



H380T

Technické údaje



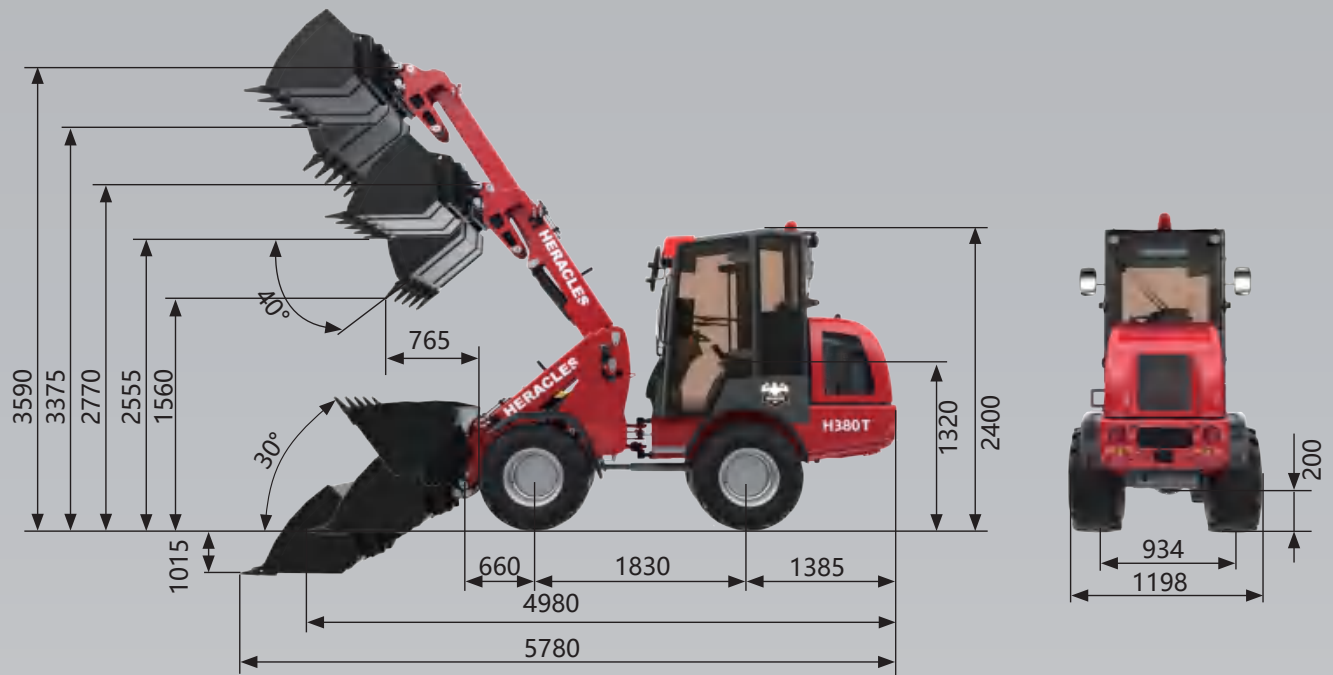
 Max nosnosť zdvíhu	 výkon motora	 cestovná rýchlosť	 hydraulický prietok	 Max výška zdvíhu
1800 kg	36.5 kw	30 km/h	60 l/min	3.3 m



technické údaje	H380T		
model motora	YANMAR 4TNV88-BIGE	YANMAR 4TNV88-KTY	Kubota V2403-M-DI-E3B-CSL1T
typ paliva	nafta		
valce	4		
objem motora (cm ³)	2190	2190	2434
emisné normy	EU Stage V	EPA Tier4/ARB-OR-Tier4.EC STAGE V	China Off-Road GB4
maximálny výkon motora (kW)	18.5@1500rpm	34.3@2800 rpm	36.5@2600 rpm
max. krútiaci moment (Nm)	141@1500rpm	146.2@1820rpm	158.6@1600rpm
chladiaci systém	voda		
prevádzkové napätie (V)	12		
kapacita batérie (Ah)	75		
prevádzková hmotnosť (kg)	3500		
max. preklápacie zaťaženie (kg)	1800		
max. zdvihová kapacita (kg)	1800		
kabína obsluhy	kabína		
cestovná rýchlosť (km/h)	0~30		
uhol riadenia (°)	45		
polomer otáčania v./v. (mm)	1740/3500		
štandardné pneumatiky	10.0/75-15.3		
objem palivovej nádrže (l)	60		
objem hydraulikkej nádrže (l)	50		
prietok hydrauliky (l/min)	60		
pracovný tlak hydrauliky (bar)	200		
typ prevodovky	hydrostatická		

H380T

rozmery v mm



rozmery pneumatík	výška	šírka
10.0/75-15.3	2395	1198
31/15.5-15	2400	1450



H580

Technické údaje

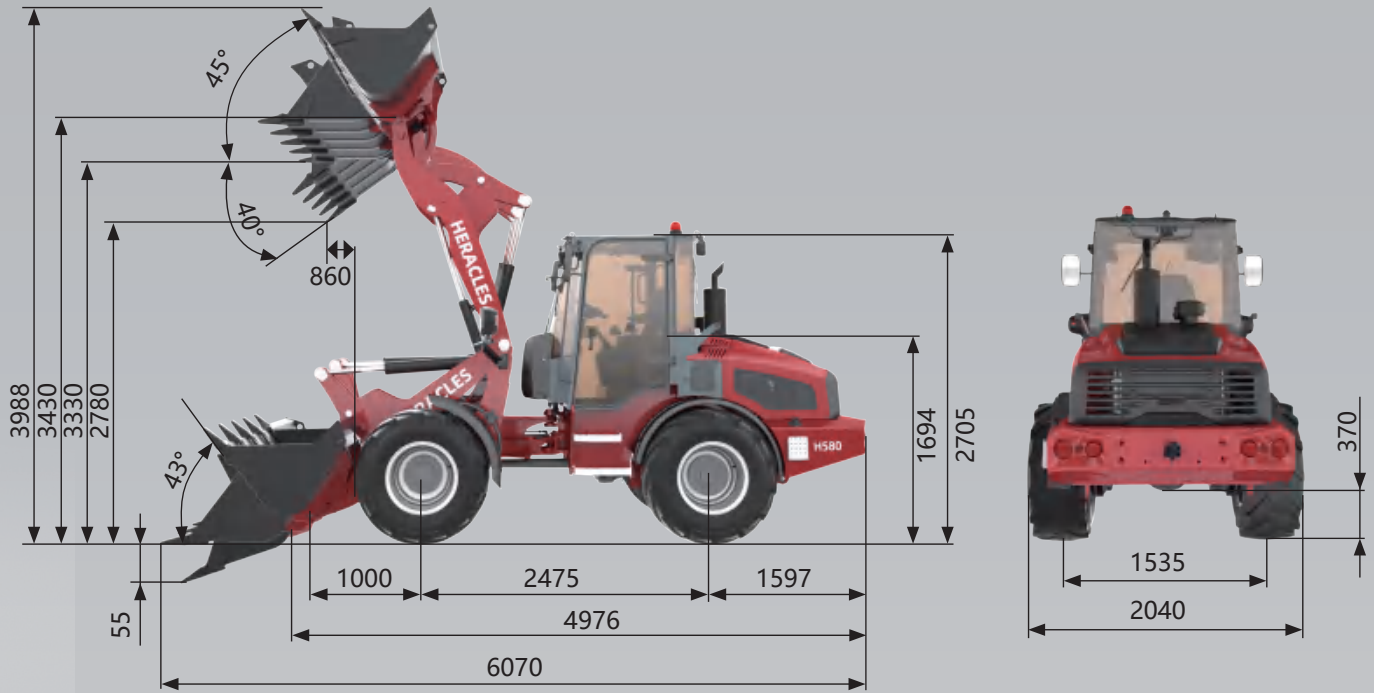


 Max nosnosť zdvíhu	 výkon motora	 cestovná rýchlosť	 hydraulický prietok	 Max výška zdvíhu
3000 kg	76 kw	40 km/h	90 l/min	3.3 m

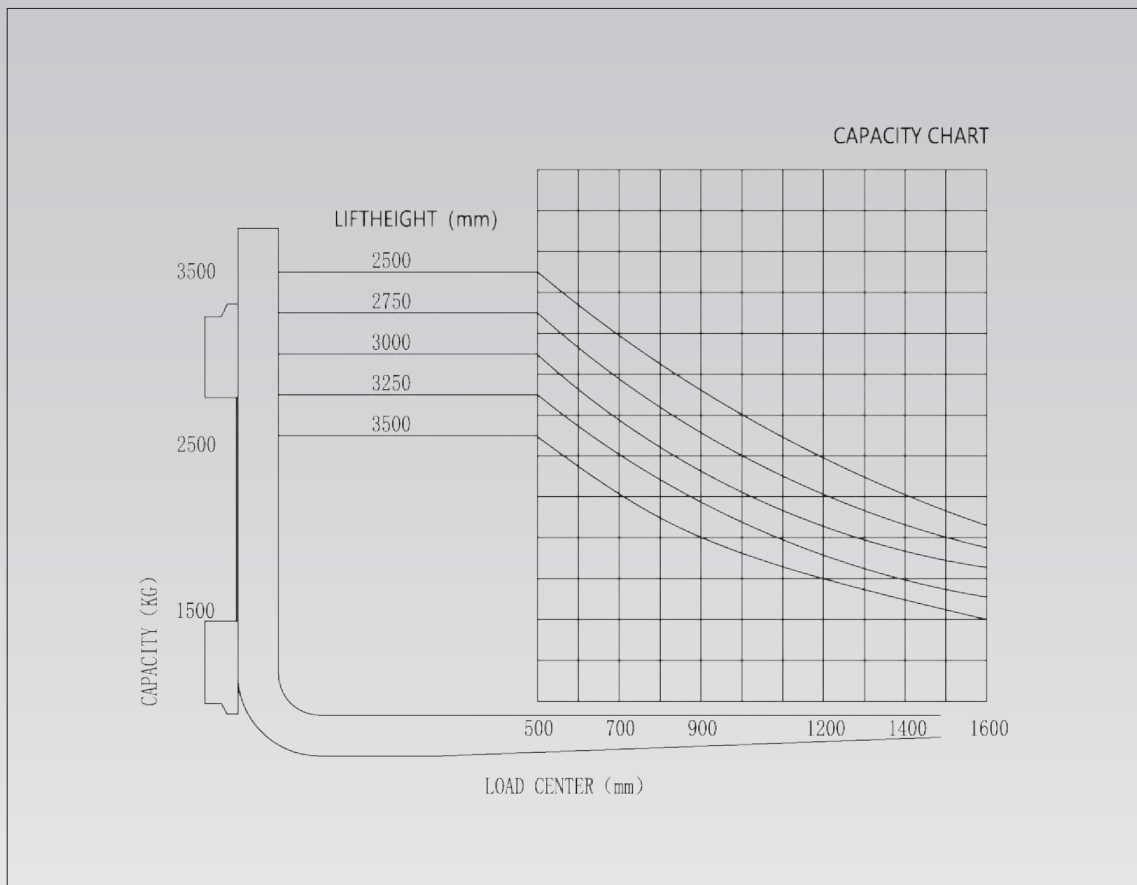


technické údaje	H580	
model motora	YUNNEI YN38-GBZ	YANMAR 4TNV98CT-VSY
typ paliva	nafta	
valce	4	
objem motora (cm ³)	3800	3319
emisné normy	China GB2	EC stage 3B&EPA/ARB-OR Tier4
maximálny výkon motora (kW)	76@2400rpm	53.7@2100rpm
max. krútiaci moment (Nm)	350@1500rpm	263@1000rpm
chladiaci systém	voda	
prevádzkové napätie (V)	12	
kapacita batérie (Ah)	120	
prevádzková hmotnosť (kg)	6000	
max. preklápacie zaťaženie (kg)	3500	
max. zdvihová kapacita (kg)	3000	
kabína obsluhy	kabína	
cestovná rýchlosť (km/h)	0~40	
uhol riadenia (°)	40	
polomer otáčania v./v. (mm)	2430/4700	
štandardné pneumatiky	16/70-20	
objem palivovej nádrže (l)	98	
objem hydraulickej nádrže (l)	98	
prietok hydrauliky (l/min)	90	
pracovný tlak hydrauliky (bar)	220	
typ prevodovky	hydrostatická	

H580 rozmery v mm



rozmery pneumatík	výška	šírka
16/70-20	2705	2040



[Produkty sa priebežne optimalizujú, preto technické údaje nemusia byť vždy aktuálne.](#)



H580T

Technické údaje



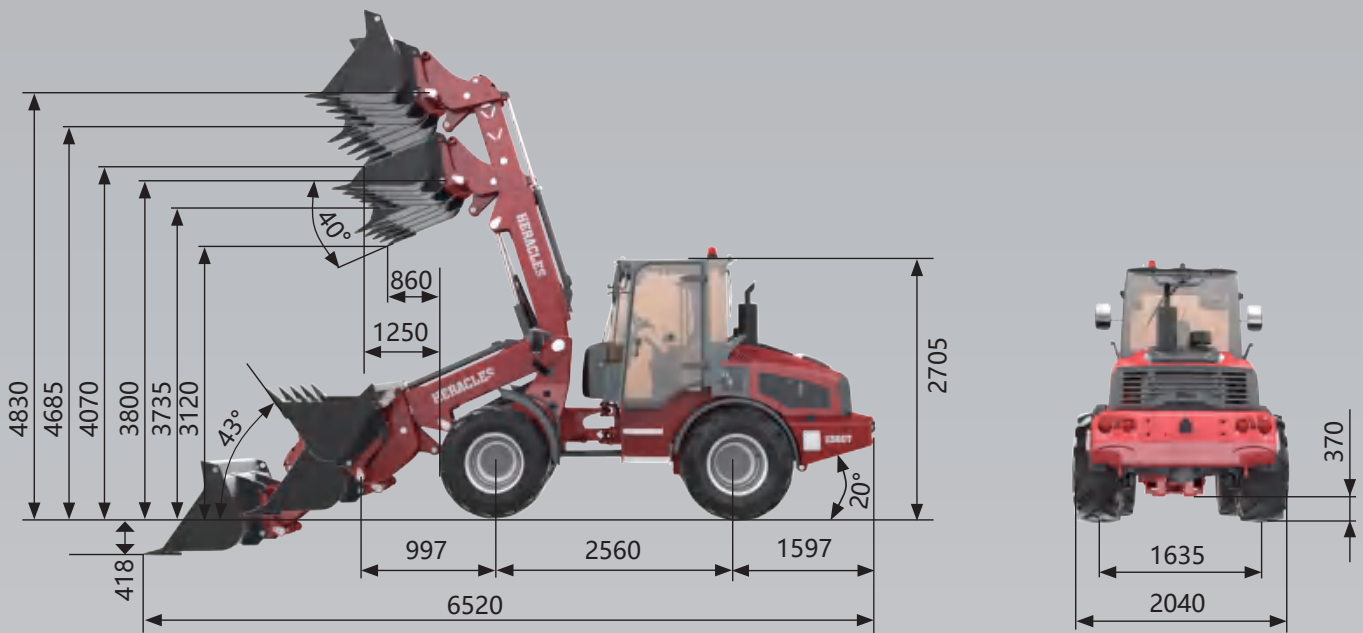
 Max nosnosť zdvíhu	 výkon motora	 cestovná rýchlosť	 hydraulický prietok	 Max výška zdvíhu
3000 kg	76 kw	40 km/h	90 l/min	4.7 m



technické údaje	H580T	
model motora	YUNNEI YN38-GBZ	YANMAR 4TNV98CT-VSY
typ paliva	nafta	
valce	4	
objem motora (cm ³)	3800	3319
emisné normy	China GB2	EC stage 3B&EPA/ARB-OR Tier4
maximálny výkon motora (kW)	76@2400rpm	53.7@2100rpm
max. krútiaci moment (Nm)	350@1500rpm	263@1000rpm
chladiaci systém	voda	
prevádzkové napätie (V)	12	
kapacita batérie (Ah)	120	
prevádzková hmotnosť (kg)	6000	
max. preklápacie zaťaženie (kg)	3500	
max. zdvihová kapacita (kg)	3000	
kabína obsluhy	kabína	
cestovná rýchlosť (km/h)	0~40	
uhol riadenia (°)	40	
polomer otáčania v./v. (mm)	2430/4700	
štandardné pneumatiky	16/70-20	
objem palivovej nádrže (l)	98	
objem hydraulickej nádrže (l)	98	
prietok hydrauliky (l/min)	90	
pracovný tlak hydrauliky (bar)	220	
typ prevodovky	hydrostatická	

H580T

rozmery v mm



rozmery pneumatík	výška	šírka
16/70-20	2705	2040



S14

Technické údaje

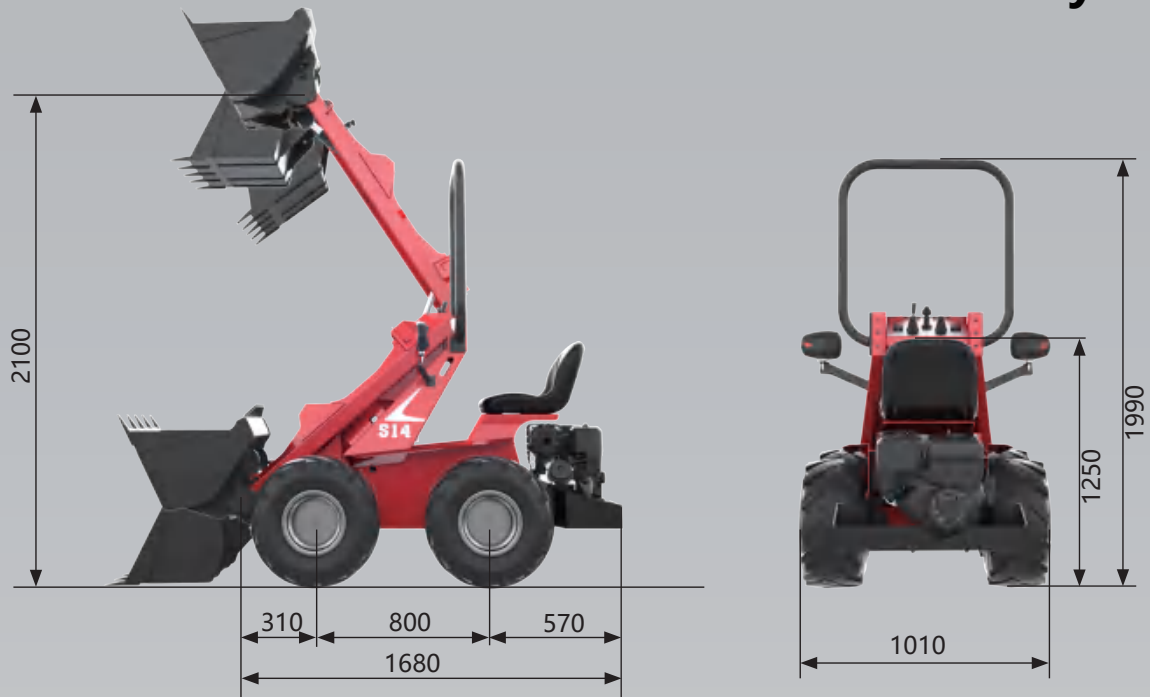


Max nosnosť zdvíhu	výkon motora	cestovná rýchlosť	hydraulický prietok	Max výška zdvíhu
750 kg	10 kw	9 km/h	28.8 l/min	2.1 m

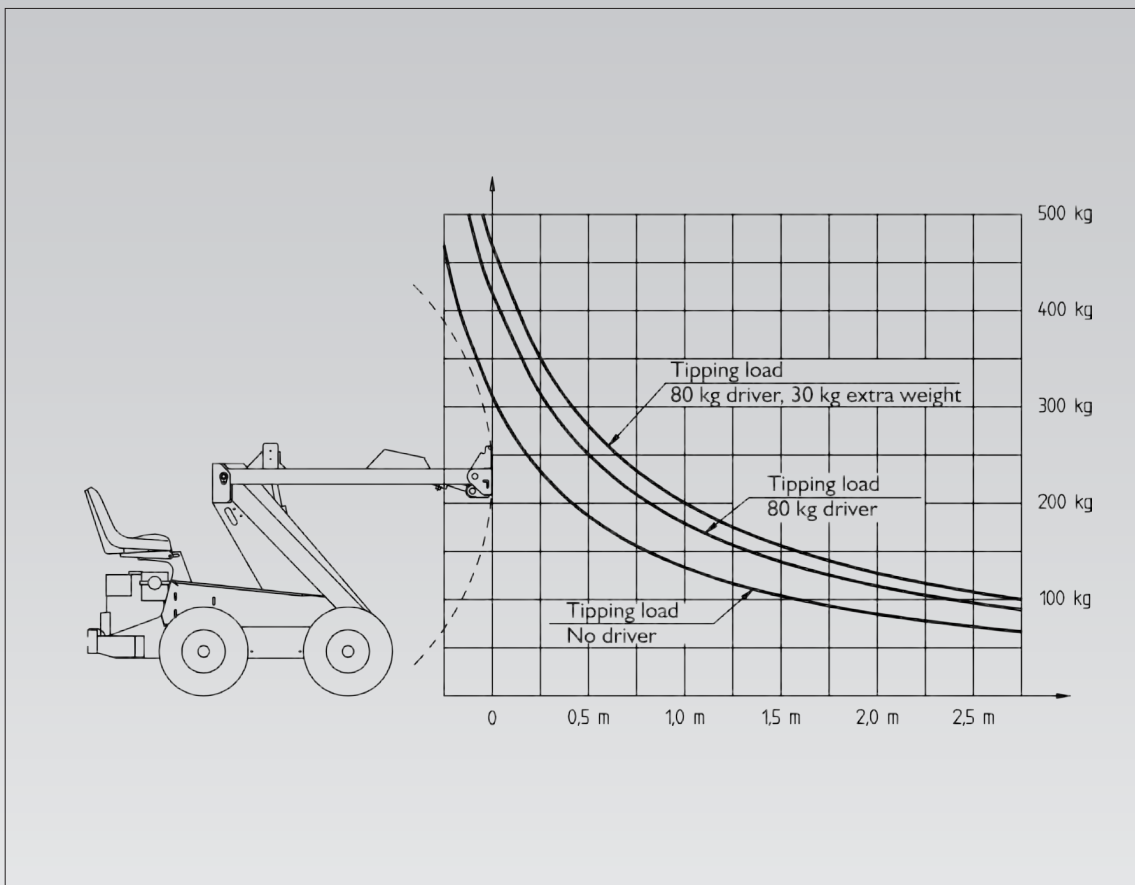


technické údaje	S14	
model motora	HONDA GX390	Briggs & Stratton XR2100
typ paliva	benzín	
valce	1	
objem motora (cm ³)	389	420
emisné normy	EU Stage V	Euro stage v&EPA Tier 4 Final
maximálny výkon motora (kW)	8.7@3600 rpm	10@3600 rpm
max. krútiaci moment (Nm)	26.5@2500 rpm	28.5@3060 rpm
chladiaci systém	vzduch	
prevádzkové napätie (V)	12	
kapacita batérie (Ah)	45	
prevádzková hmotnosť (kg)	530	
max. preklápacie zaťaženie (kg)	500	
max. zdvihová kapacita (kg)	750	
cestovná rýchlosť (km/h)	0 - 9	
uhol riadenia (°)	0~360	
polomer otáčania v./v. (mm)	0/1580	
štandardné pneumatiky	23*8.5-12	
objem palivovej nádrže (l)	6.6	
objem hydraulickej nádrže (l)	53	
prietok hydrauliky (l/min)	28.8	
pracovný tlak hydrauliky (bar)	200	
typ prevodovky	hydrostatická	

S14 rozmery v mm



rozmery pneumatík	výška	šírka
23×8.5-12NHS	1990	1010



[Produkty sa priebežne optimalizujú, preto technické údaje nemusia byť vždy aktuálne.](#)



S25

Technické údaje

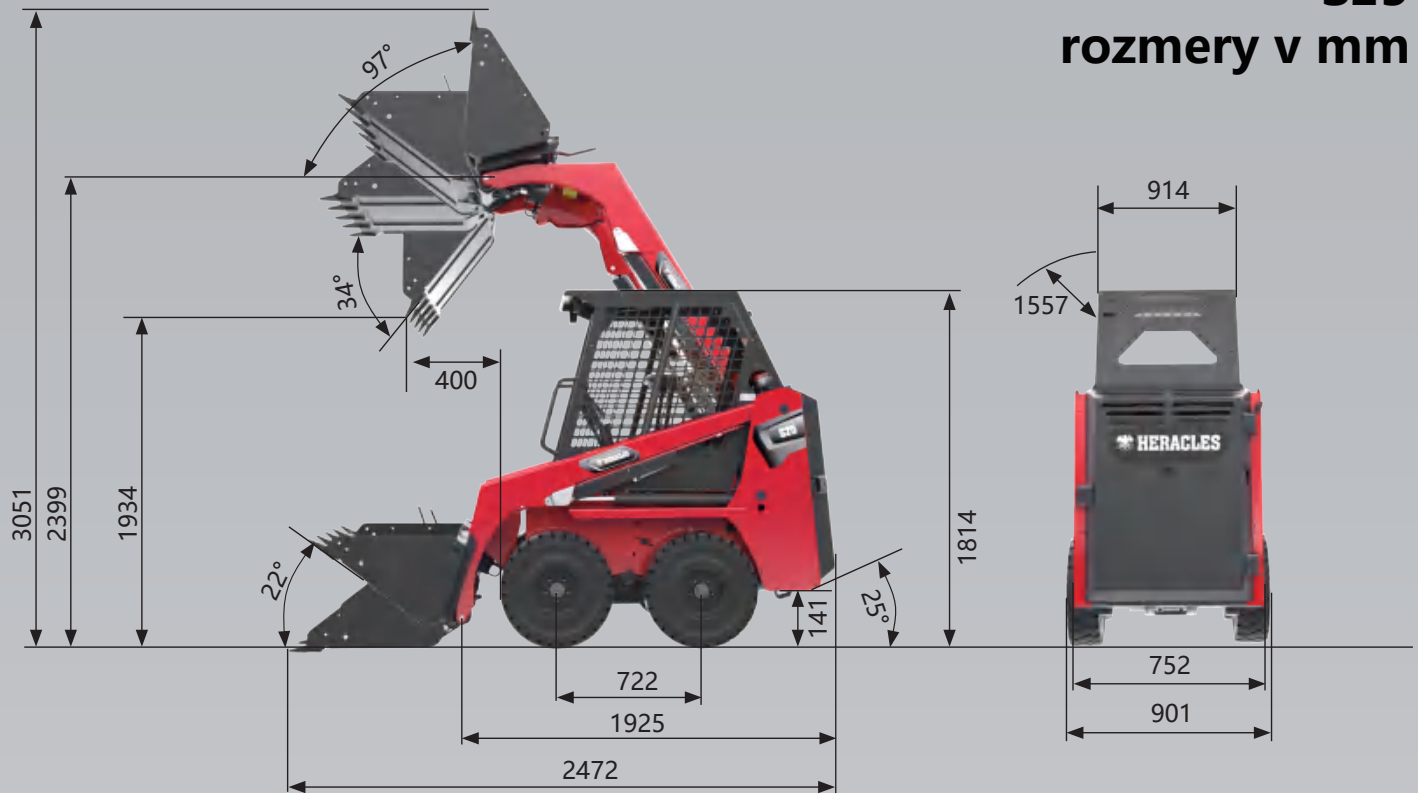


 Max nosnosť zdvíhu	 výkon motora	 cestovná rýchlosť	 hydraulický prietok	 Max výška zdvíhu
344 kg	17.5 kw	13.8 km/h	40 l/min	2.2 m



technické údaje	S25
model motora	Kubota/D1005-E4B-BC-3 (Tier 4)
typ paliva	nafta
valce	3
objem motora (cm ³)	1001
emisné normy	EPA 4 Final
maximálny výkon motora (kW)	17.5
max. krútiaci moment (Nm)	62.8
chladiaci systém	voda
prevádzkové napätie (V)	12
kapacita batérie (Ah)	70
prevádzková hmotnosť (kg)	1312
max. preklápacie zaťaženie (kg)	724
max. zdvihová kapacita (kg)	344
kabína obsluhy	otočná kabína
cestovná rýchlosť (km/h)	0~13.8
uhol riadenia (°)	0~360
polomer otáčania v./v. (mm)	0/1580
štandardné pneumatiky	6.5-10
objem palivovej nádrže (l)	24.6
objem hydraulickej nádrže (l)	10.8
prietok hydrauliky (l/min)	40
pracovný tlak hydrauliky (bar)	180
typ prevodovky	hydrostatická

S25 rozmery v mm



rozmery pneumatík	výška	šírka
6.50-10	1814	901



DT10

Technické údaje

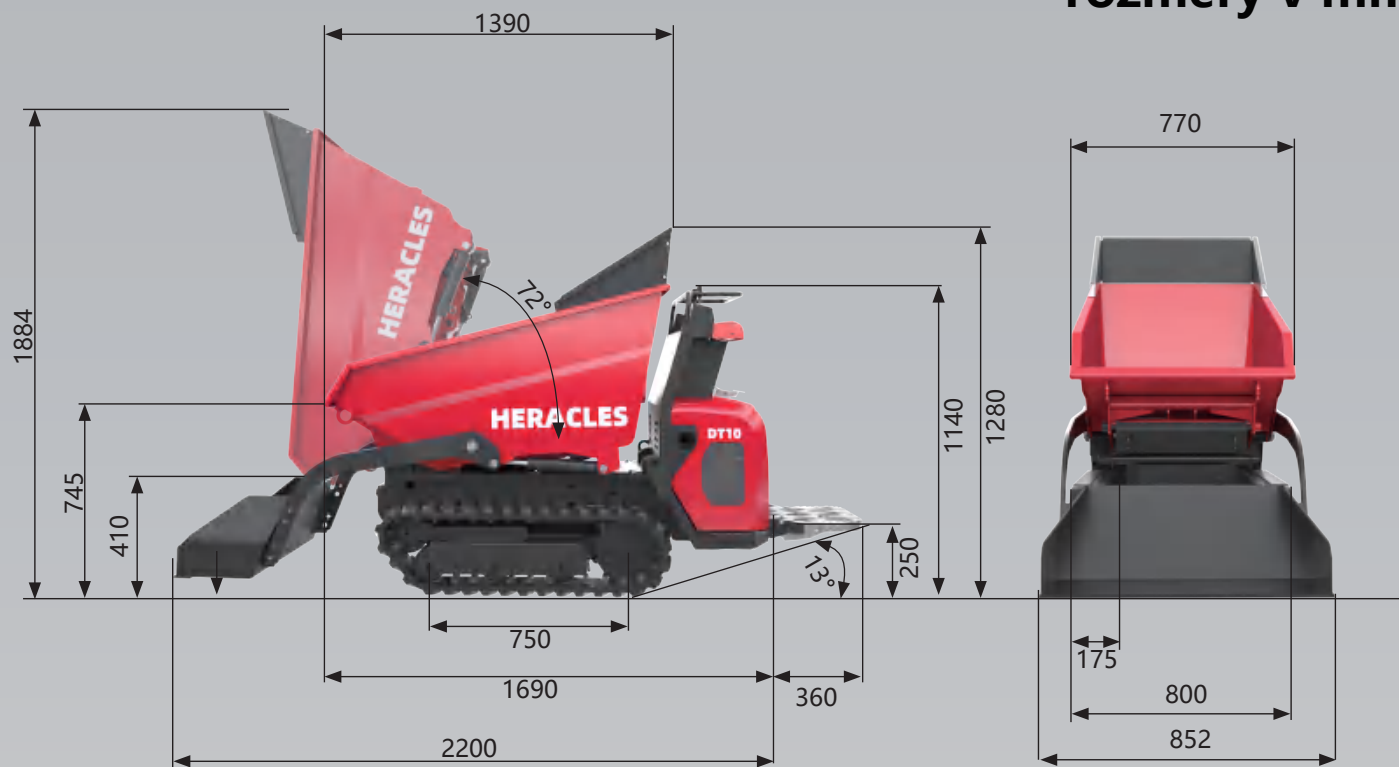


Max užitočná nosnosť	výkon motora	cestovná rýchlosť	hydraulický prietok	maximálna stúpavosť
1000 kg	10 kw	4.2 km/h	21.6 l/min	30%



technické údaje	DT10	
výrobca motora	HONDA GX390	Briggs & Stratton XR2100
typ paliva	benzín	
valce	1	
objem motora (cm3)	389	420
emisné normy	EU Stage V	Euro stage v&EPA Tier 4 Final
maximálny výkon motora (kW)	8.7@3600 rpm	10@3600 rpm
max. krútiaci moment (Nm)	26.5@2500 rpm	28.5@3060 rpm
chladiaci systém	vzduch	
prevádzkové napätie (V)	12	
kapacita batérie (Ah)	45	
prepravná hmotnosť (kg)	500	
typ vyklápania	predné vyklápanie	
max. užitočné zaťaženie (kg)	1000	
cestovná rýchlosť (km/h)	0~4.2	
maximálna stúpavosť	30%	
objem palivovej nádrže (l)	5.6	
objem hydraulickej nádrže (l)	28	
prietok hydrauliky (l/min)	21.6	
pracovný tlak hydrauliky (bar)	160	
typ prevodovky	hydrostatická	

DT10 rozmery v mm



rozchod pásov	výška	šírka
SC180*72*34	1140	800



DW20

Technické údaje



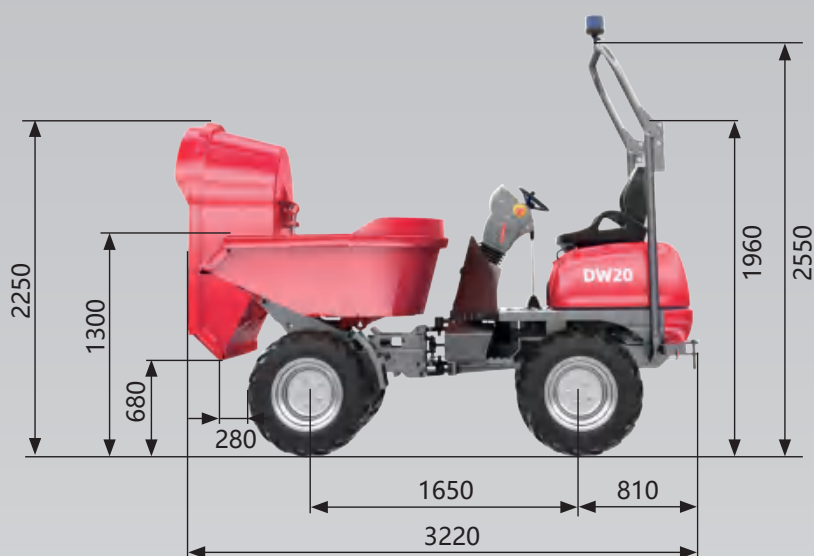
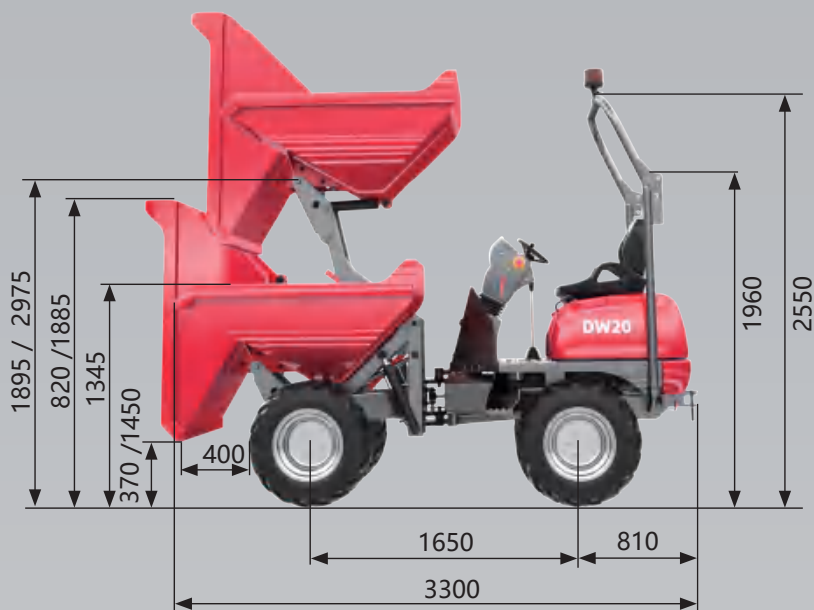
max. užitočné zaťaženie	výkon motora	cestovná rýchlosť	hydraulický prietok	max. stúpavosť
1500 kg	18.4 kw	25 km/h	25 l/min	50%



technické údaje	DW20	
model motora	Perkins 403J-11	Kubota D1105
typ paliva	nafta	
valce	3	
objem motora (cm ³)	1131	1123
emisné normy	EU Stage V&EPA Tier 4 Final	
maximálny výkon motora (kW)	18.4@2800rpm	18.2@3000rpm
max. krútiaci moment (Nm)	66.9@2100rpm	70.4@2200rpm
chladiaci systém	voda	
prevádzkové napätie (V)	12	
kapacita batérie (Ah)	75	
prevádzková hmotnosť (kg)	1320	
typ vyklápania	vysoké / otočné vyklápanie	
max. užitočné zaťaženie (kg)	1500	
kabína obsluhy	žiadne	
cestovná rýchlosť (km/h)	0~25	
uhol riadenia (°)	40	
polomer otáčania v./v. (mm)	1600/3000	
štandardné pneumatiky	23x8.50-12NHS-4TL	
objem palivovej nádrže (l)	20	
objem hydraulickej nádrže (l)	20	
prietok hydrauliky (l/min)	25	
pracovný tlak hydrauliky (bar)	200	
typ prevodovky	hydrostatická	

DW20

rozmery v mm



rozmery pneumatík	výška	šírka
23x8.50-12NHS-4TL	2550	1305
24x12.00-12NHS-4TL	2565	1505



Kontaktujte n Ā s



Shandong Heracles Mechanical Equipment Co.,
Ltd. Dazeshan Industrial Zone, Pingdu, Qingdao China